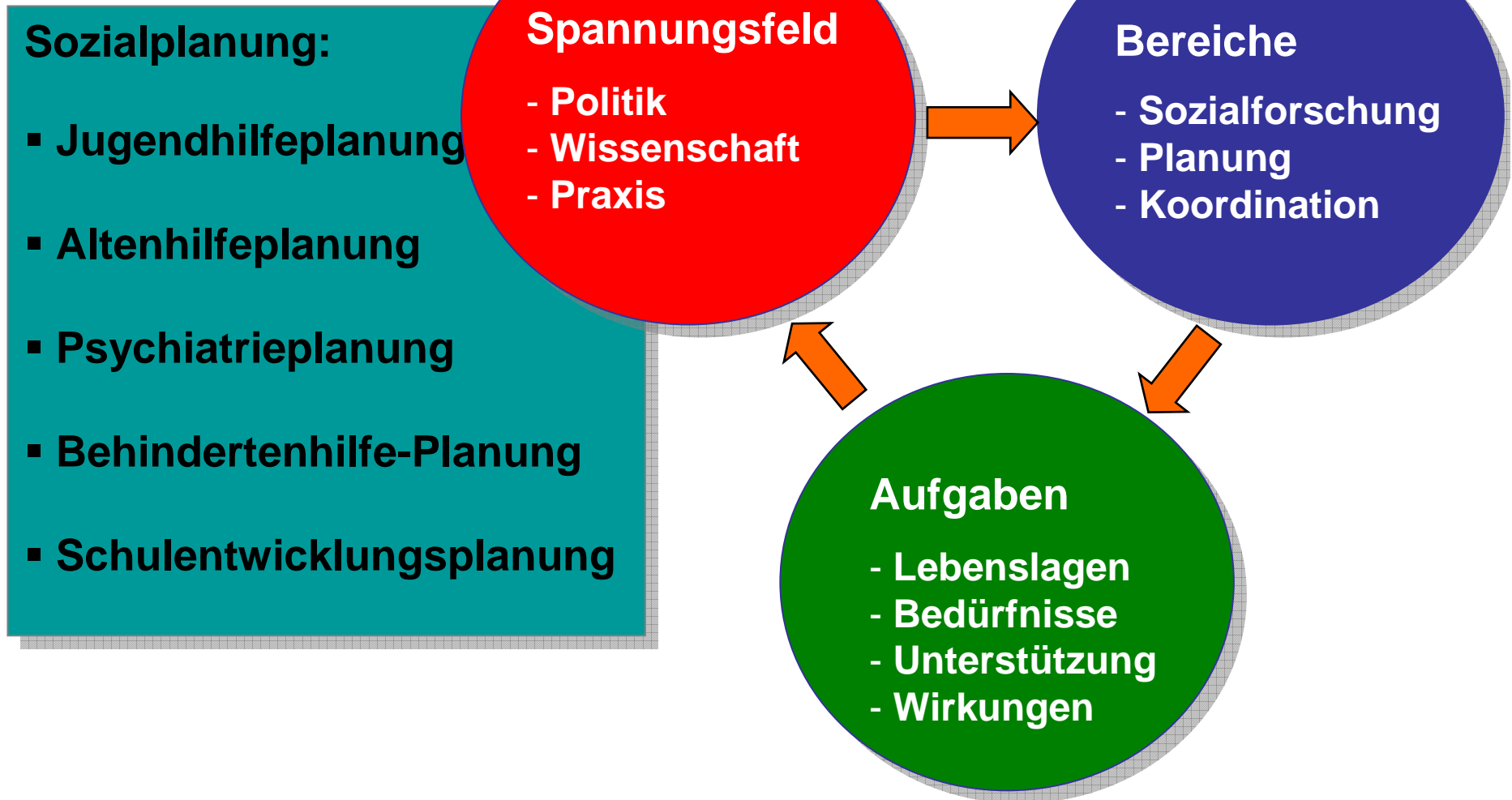


Inhalt

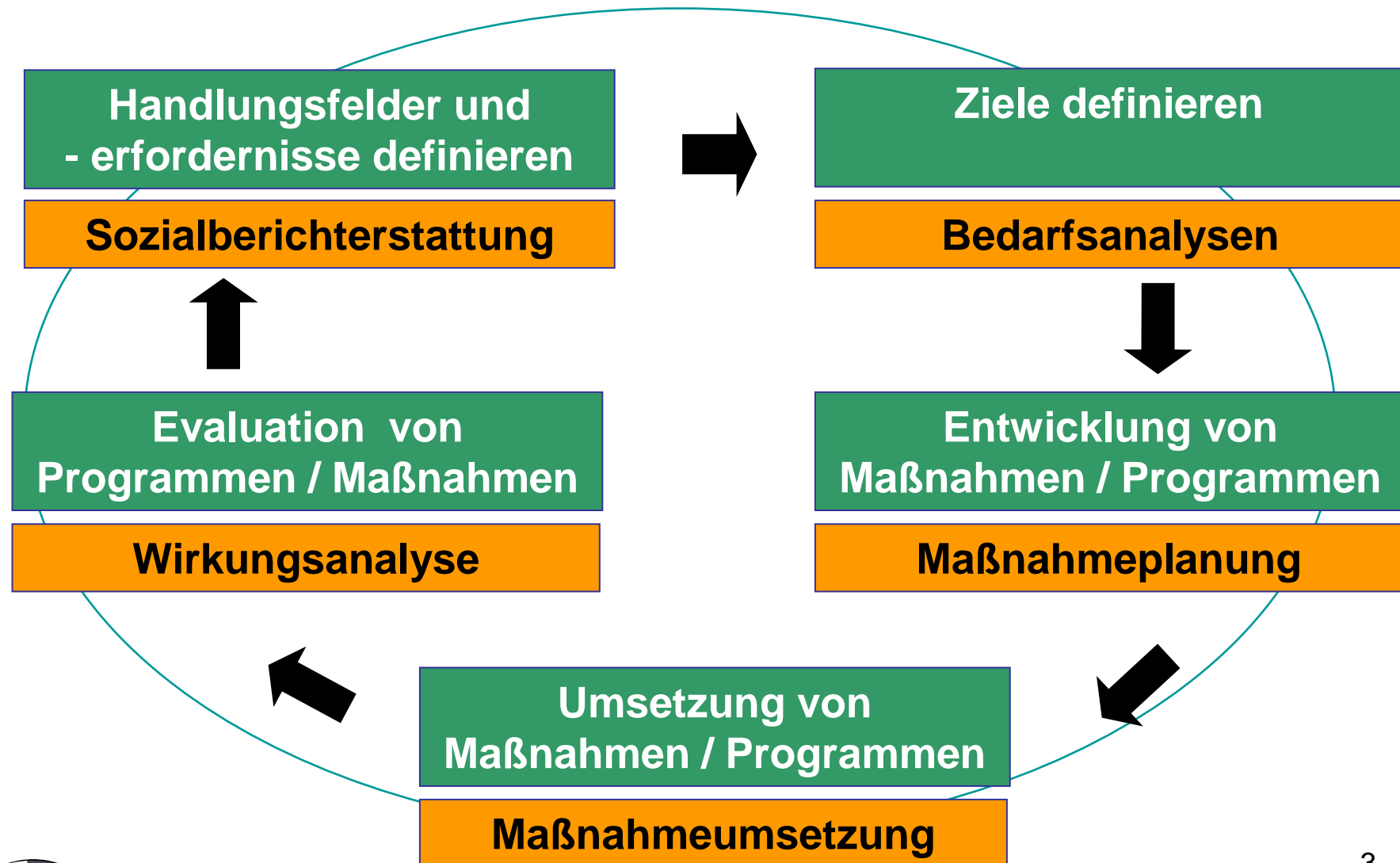
- Anmerkungen zur Sozialplanung
- Planungsorganisation im WMK
- aktuelle Arbeitsschwerpunkte
 - Jugendhilfeplanung
 - Altenhilfeplanung



Selbstverständnis



Steuerungskreislauf



bedarfsbeeinflussende Faktoren

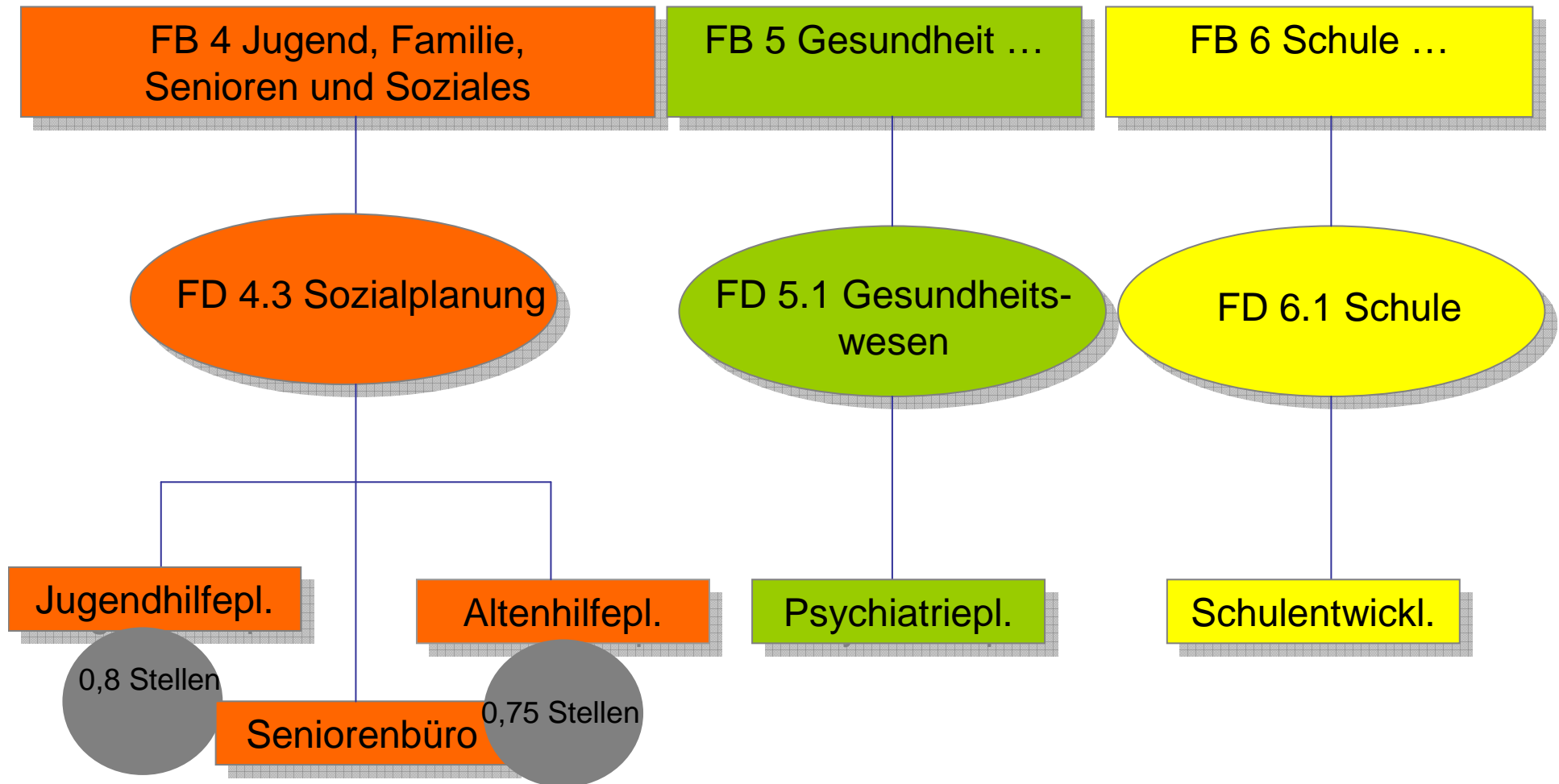
- sozialstrukturelle Bedingungen und Entwicklungen
- demografische Entwicklung
- interne Definitions- und Entscheidungsprozesse
- politisch-fiskalische Einflussnahme
- Veränderungen in den Rechtsgrundlagen



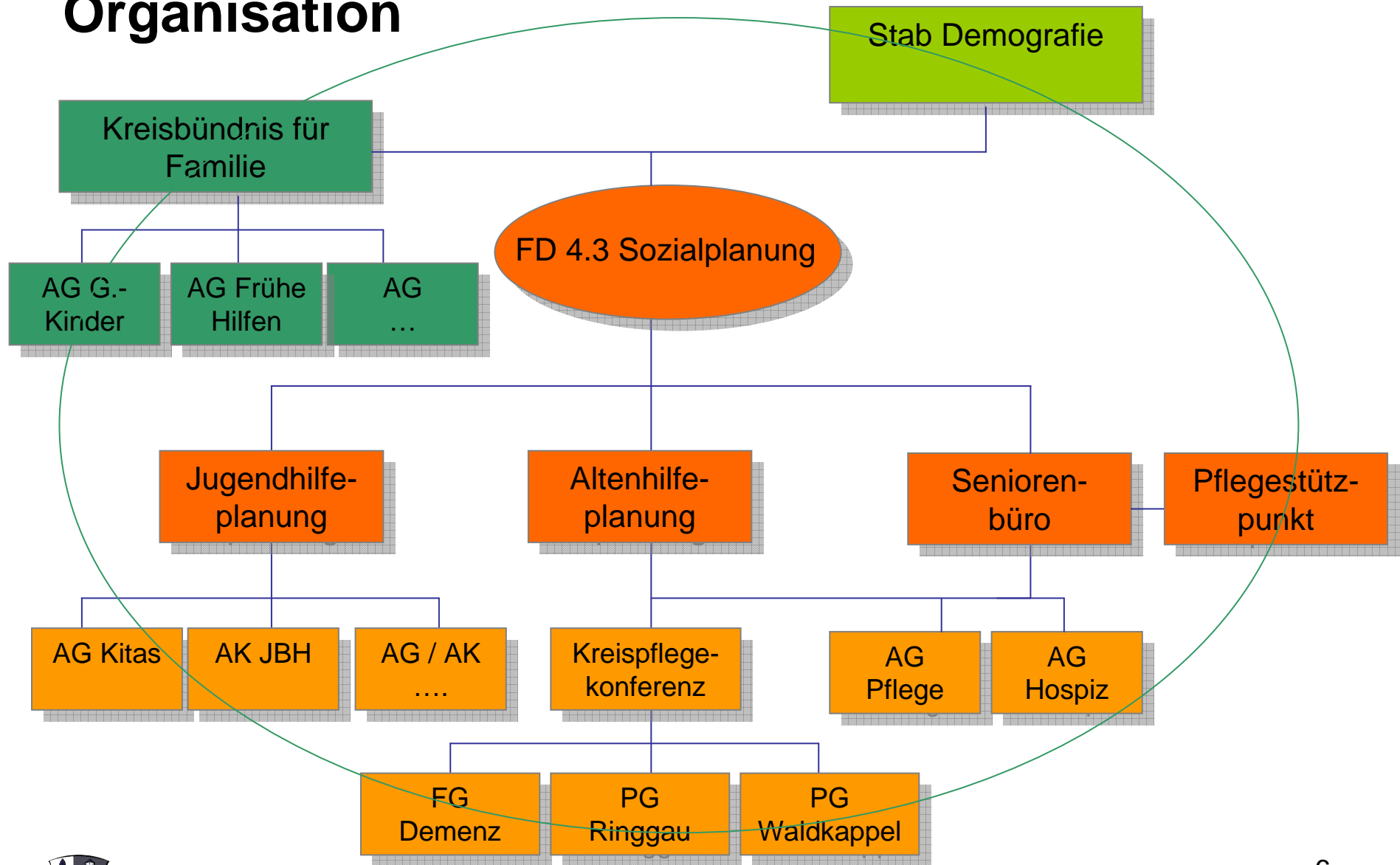
(U. Bürger 2001)



Organisation



Organisation



Jugendhilfeplanung aktuell

- **Anpassungs- und Ausbauplanung 2006 bis 2010 Betreuungsplätze für Kinder**
- **Vergleichsring Jugendhilfe in Hessen**
- **Berichterstattung zu sozialstrukturellem Wandel und Jugendhilfebedarf**
- **Steuerungskreis der Kompetenzagentur WMK**



Jugendhilfeplanung aktuell

- **Demografiebericht des Kreises**
- **Fachvorträge, Fachberatung und Fachveranstaltungen**
- **Fachliche Stellungnahmen zu Leistungsbeschreibungen und Projektanträgen**
- **Moderation des AK Jugendberufshilfe**

* gemeinsam mit Altenhilfeplanung



Jugendhilfeplanung aktuell

- **Steuerung des Programms OloV im Rahmen des Hessischen Pakts für Ausbildung**
- **Konzeptentwicklung: z.B. Aufsuchende systemische Familienberatung, Ganztagskonzept AvH**
- **Kleinräumige Jugendhilfeplanung in der Eschweger Altstadt**



Altenhilfeplanung aktuell

- **Ausbau niedrigschwelliger Betreuungsleistungen**
- **Beteiligungsorientierte lokale Planungsprozesse in Ringgau und Waldkappel**
- **Fachvorträge und Fachveranstaltungen**
- **Leitung, Moderation, Mitarbeit**
 - **FG Demenz**
 - **AG Hospiz- und Palliativnetz**
 - **AG Grenzverletzung in der Pflege**



**Vielen Dank für ihre
Aufmerksamkeit!**

