



Zahlen, Daten, Fakten zum
Werra-Meißner-Kreis

Inhalt

1.	Kreisverwaltung Werra-Meißner-Kreis.....	3
1.1.	Kontaktdaten und Standorte	3
1.2.	Sprechzeiten	3
1.3.	Organigramm	4
1.4.	Was erledige ich wo in der Kreisverwaltung	5
2.	Zahlen, Daten, Fakten aus dem Werra-Meißner-Kreis.....	17
2.1.	Einwohnerzahlen	17
2.2.	Flächennutzung	17
2.3.	Topografie.....	17
2.4.	Wohnen.....	17
2.5.	Beschäftigungsdaten	18
2.6.	Wirtschaftsdaten	18
2.7.	Tourismus	19
2.8.	Verkehr	19
2.9.	Schulen	19
3.	Weitere wichtige Kontaktdaten	20
3.1.	Soziale Infrastruktur	20
3.1.1.	Gesundheitswesen / Menschen mit Behinderungen	20
3.1.2.	Kinder, Jugend und Familie	20
3.1.3.	Senioren.....	20
3.1.4.	Weitere soziale Einrichtungen	20
3.2.	Behördliche Einrichtungen	21
3.3.	Gewerkschaften, Berufs- und Wirtschaftsverbände.....	22
3.4.	Kirchen und Religionsgemeinschaften.....	22
3.5.	Sonstige Einrichtungen.....	22
3.6.	Notrufnummern	23

Impressum

Herausgeber:

Werra-Meißner-Kreis
Der Kreisausschuss
Presse- und Öffentlichkeitsarbeit
Schlossplatz 1, 37269 Eschwege
Tel.: 05651 302-1160
E-Mail: presse@werra-meissner-kreis.de
Internet: www.werra-meissner-kreis.de

Die Angaben haben keinen Anspruch auf Vollständigkeit. Änderungswünsche, Anregungen und Ergänzungen für die nächste Auflage nimmt die Pressestelle des Werra-Meißner-Kreises gerne entgegen.

Titel, Umschlaggestaltung sowie Art und Anordnung des Inhalts sind zugunsten des jeweiligen Inhabers dieser Rechte urheberrechtlich geschützt. Nachdruck und Übersetzungen sind – auch auszugsweise – nicht gestattet.

1 Kreisverwaltung Werra-Meißner-Kreis

1.1 Kontaktdaten und Standorte

Kreisausschuss des Werra-Meißner-Kreises

Schlossplatz 1, 37269 Eschwege
Tel.: (05651) 302 - 0
Fax: (05651) 302 - 1999
E-Mail: wmk@werra-meissner-kreis.de
Internet: www.werra-meissner-kreis.de

Außenstelle Witzenhausen

Nordbahnhofsweg 1, 37213 Witzenhausen
Tel.: (05542) 958 - 0
Fax: (05542) 958 - 199

weiter Standorte:

- FB 2 - Finanzmanagement
- FB 3 - Recht, Aufsicht und Ordnung, Gefahrenabwehr
- FB 5 - Gesundheit, Verbraucherschutz und Veterinärwesen
- FB 7 - Bauen und Umwelt
- FB 8 - Ländlicher Raum, Wirtschaft, Tourismus und Verkehr

Schlossplatz 9, 37269 Eschwege
Bahnhofstraße 15/15a, 37269 Eschwege
Luisenstraße 23c, 37269 Eschwege
Schlossplatz 9, 37269 Eschwege
Honer Straße 49, 37269 Eschwege-Oberhone
Bahnhofstraße 15, 37269 Eschwege

Der Landrat als Behörde der Landesverwaltung

Nordbahnhofsweg 1, 37213 Witzenhausen
Tel.: (05542) 5013 - 0

Eigenbetrieb Gebäudemanagement Werra-Meißner-Kreis

Eigenbetrieb Jugend-, Freizeit- u. Bildungseinrichtungen des Werra-Meißner-Kreises

Nordbahnhofsweg 1, 37213 Witzenhausen
Tel.: (05542) 30390 - 12

1.2 Sprechzeiten

grundsätzlich: täglich von 9:30 bis 12:00 Uhr und donnerstags von 14:00 bis 17:00 Uhr

Ausnahmen:

- Presse- und Öffentlichkeitsarbeit, Bürgerreferent
Montag bis Freitag 09:30 bis 12:00 Uhr Eschwege
Donnerstag 14:00 bis 16:00 Uhr Eschwege
Donnerstag 17:00 bis 19:00 Uhr Witzenhausen (nach telef. Vereinbarung)
- Straßenverkehrsbehörde (Zulassungsstelle)
Montag bis Donnerstag: 08:30 bis 12:00 Uhr
Montag: 14:00 bis 16:00 Uhr
Donnerstag: 14:00 bis 17:00 Uhr
Freitag: 08:00 bis 12:00 Uhr

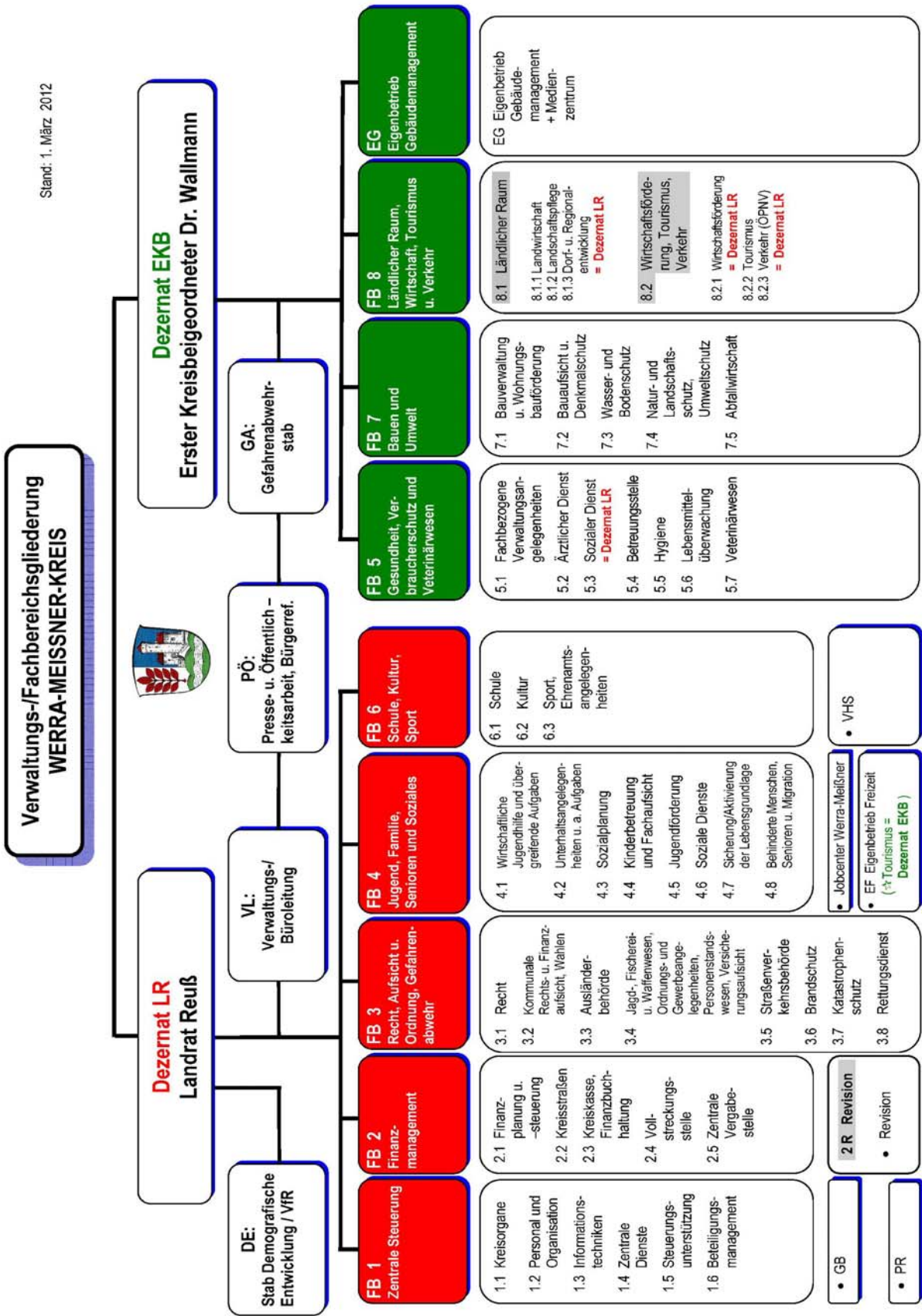
Darüber hinaus können mit den jeweiligen Ansprechpartnern/innen Termine individuell vereinbart werden

- Jobcenter Werra-Meißner,
- Eigenbetrieb „Jugend-, Freizeit- und Bildungseinrichtungen und
- Eigenbetrieb Gebäudemanagement

verfügen über eigene publizierte Öffnungszeiten

1.3 Organigramm

Stand: 1. März 2012



1.4 Was erledige ich wo in der Kreisverwaltung

Stichwort	Fachbereich	Hausadresse	Zi.-Nr.	Telefon
Abbruch von Gebäuden	FB 7 Bauen und Umwelt	Schlossplatz 9, 37269 Eschwege	E25	(05651) 302 - 2720
Abfallentsorgung und -beratung	FB 7 Bauen und Umwelt	Schlossplatz 9, 37269 Eschwege	E27	(05651) 302 - 2751
Abflussregelungen	FB 7 Bauen und Umwelt	Schlossplatz 9, 37269 Eschwege	115	(05651) 302 - 2730
Abwasser (kommunales)	FB 7 Bauen und Umwelt	Schlossplatz 9, 37269 Eschwege	115	(05651) 302 - 2730
Abwasserabgabe	FB 7 Bauen und Umwelt	Schlossplatz 9, 37269 Eschwege	115	(05651) 302 - 2730
Adoptionsvermittlung	FB 4 Jugend, Familie, Senioren und Soziales	Schlossplatz 1, 37269 Eschwege	230	(05651) 302 - 1468
Adoptionsvermittlung	FB 4 Jugend, Familie, Senioren und Soziales	Nordbahnhofsweg 1, 37213 Witzenhausen	055	(05542) 958 - 155
Agrarinvestitionsförderungsprogramm (AFP)	FB 8 Ländlicher Raum, Wirtschaft, Tourismus und Verkehr	Honer Straße 49, 37269 Eschwege-Oberhone	105	(05651) 302 - 4830
Aids-Beratung	FB 5 Gesundheit, Verbraucherschutz und Veterinärwesen	Luisenstraße 23 c, 37269 Eschwege	201	(05651) 9592 - 23
Allgemeine Finanzwirtschaft	FB 2 Finanzmanagement	Schlossplatz 9, 37269 Eschwege	223	(05651) 302 - 2220
Allgemeiner Sozialer Dienst	FB 4 Jugend, Familie, Senioren und Soziales	Nordbahnhofsweg 1, 37213 Witzenhausen	036	(05542) 958 - 136
Allgemeiner Sozialer Dienst	FB 4 Jugend, Familie, Senioren und Soziales	Schlossplatz 1, 37269 Eschwege	124	(05651) 302 - 1497 / 14 98
Altenerholung	FB 4 Jugend, Familie, Senioren und Soziales	Schlossplatz 1, 37269 Eschwege	227	(05651) 302 - 1491
Altenhilfeplanung	FB 4 Jugend, Familie, Senioren und Soziales	Schlossplatz 9, 37269 Eschwege	111	(05651) 302 - 2430
Altlastensanierung	FB 7 Bauen und Umwelt	Schlossplatz 9, 37269 Eschwege	E27	(05651) 302 - 2750
Ambulante Pflegeeinrichtungen	FB 4 Jugend, Familie, Senioren und Soziales	Schlossplatz 1, 37269 Eschwege	224	(05651) 302 - 1487
Ambulante Pflegeeinrichtungen	FB 4 Jugend, Familie, Senioren und Soziales	Nordbahnhofsweg 1, 37213 Witzenhausen	064	(05542) 958 - 164
Amtsärztliche /Ärztliche Begutachtungen	FB 5 Gesundheit, Verbraucherschutz und Veterinärwesen	Luisenstraße 23 c, 37269 Eschwege	215 a	(05651) 9592 - 12
Amtstierärztliche Bescheinigungen	FB 5 Gesundheit, Verbraucherschutz und Veterinärwesen	Luisenstraße 23 c, 37269 Eschwege	107	(05651) 9592 - 70
Anhörungsausschuss	FB 3 Recht, Aufsicht und Ordnung, Gefahrenabwehr	Schlossplatz 1, 37269 Eschwege	217	(05651) 302 - 1301
Ansteckungsfähige Krankheiten	FB 5 Gesundheit, Verbraucherschutz und Veterinärwesen	Luisenstraße 23 c, 37269 Eschwege	227	(05651) 9592 - 32
Antikorruptionsbeauftragte	Antikorruptionsbeauftragte	Schlossplatz 1, 37269 Eschwege	108	(05651) 302 - 1124
Arbeitsfähigkeit	FB 5 Gesundheit, Verbraucherschutz und Veterinärwesen	Luisenstraße 23 c, 37269 Eschwege	212	(05651) 9592 - 13
Arbeitsweisung/ Information für Einsatzstellen	FB 4 Jugend, Familie, Senioren und Soziales	Schlossplatz 1, 37269 Eschwege	131	(05651) 302 - 1495
Asylbewerber	FB 4 Jugend, Familie, Senioren und Soziales	Schlossplatz 1, 37269 Eschwege	024	(05651) 302 - 1492
Aufforstungen	FB 8 Ländlicher Raum, Wirtschaft, Tourismus und Verkehr	Honer Straße 49, 37269 Eschwege-Oberhone	223	(05651) 302 - 4820
Ausbildung beim Werra-Meißner-Kreis	FB 1 Zentrale Steuerung	Schlossplatz 1, 37269 Eschwege	108	(05651) 302 - 1122
Ausbildungsförderung	FB 4 Jugend, Familie, Senioren und Soziales	Nordbahnhofsweg 1, 37213 Witzenhausen	70a	(05542) 958 - 175
Ausgleichszulage für benachteiligte Gebiete (AGZ)	FB 8 Ländlicher Raum, Wirtschaft, Tourismus und Verkehr	Honer Straße 49, 37269 Eschwege-Oberhone	112	(05651) 302 - 4831

Auskunft, Information Außenstelle Witzenhausen	FB 1 Zentrale Steuerung	Nordbahnhofsweg 1, 37213 Witzenhausen	20	(05542) 958 - 100
Auskunft, Information Eschwege	FB 1 Zentrale Steuerung	Schlossplatz 1, 37269 Eschwege	E08	(05651) 302 - 0
Ausländerbehörde	FB 3 Recht, Aufsicht und Ordnung, Gefahrenabwehr	Bahnhofstraße 15, 37269 Eschwege	105	(05651) 302 - 3300
Aussiedler	FB 4 Jugend, Familie, Senioren und Soziales	Schlossplatz 1, 37269 Eschwege	024	(05651) 302 - 1492
BAFÖG (Ausbildungsförderung)	FB 4 Jugend, Familie, Senioren und Soziales	Nordbahnhofsweg 1, 37213 Witzenhausen	70a	(05542) 958 - 175
Baugenehmigungen	FB 7 Bauen und Umwelt	Schlossplatz 9, 37269 Eschwege	E25	(05651) 302 - 2720
Baulasten	FB 7 Bauen und Umwelt	Schlossplatz 9, 37269 Eschwege	129	(05651) 302 - 2712
Bauordnung	FB 7 Bauen und Umwelt	Schlossplatz 9, 37269 Eschwege	101	(05651) 302 - 2710
Bauvoranfragen	FB 7 Bauen und Umwelt	Schlossplatz 9, 37269 Eschwege	E25	(05651) 302 - 2720
Behinderte Menschen, Senioren	FB 4 Jugend, Familie, Senioren und Soziales	Schlossplatz 1, 37269 Eschwege	225	(05651) 302 - 1485
Behindertenbeauftragte	Behindertenbeauftragte	Schlossplatz 1, 37269 Eschwege	226	(05651) 302 - 1412
Behinderungen	FB 5 Gesundheit, Verbraucherschutz und Veterinärwesen	Nordbahnhofsweg 1, 37213 Witzenhausen	71	(05542) 958 - 124
Behinderungen	FB 5 Gesundheit, Verbraucherschutz und Veterinärwesen	Luisenstraße 23 c, 37269 Eschwege	228	(05651) 9592 - 22
Beistandschaften	FB 4 Jugend, Familie, Senioren und Soziales	Schlossplatz 1, 37269 Eschwege	002	(05651) 302 - 1425
Beratung in Unterhaltssachen	FB 4 Jugend, Familie, Senioren und Soziales	Schlossplatz 1, 37269 Eschwege	002	(05651) 302 - 1425
Besondere Ernteermittlung	FB 8 Ländlicher Raum, Wirtschaft, Tourismus und Verkehr	Honer Straße 49, 37269 Eschwege-Oberhone	223	(05651) 302 - 4820
Betäubungsmittel	FB 5 Gesundheit, Verbraucherschutz und Veterinärwesen	Luisenstraße 23 c, 37269 Eschwege	229	(05651) 9592 - 41
Beteiligungsbericht	FB 2 Finanzmanagement	Schlossplatz 9, 37269 Eschwege	223	(05651) 302 - 2220
Beteiligungsmanagement	FB 1 Zentrale Steuerung	Schlossplatz 1, 37269 Eschwege	102	(05651) 302 - 1180
Betreuungshilfe	FB 4 Jugend, Familie, Senioren und Soziales	Schlossplatz 1, 37269 Eschwege	123	(05651) 302 - 1497 /14 98
Betreuungshilfe	FB 4 Jugend, Familie, Senioren und Soziales	Nordbahnhofsweg 1, 37213 Witzenhausen	036	(05542) 958 - 136
Betreuungsrecht	FB 5 Gesundheit, Verbraucherschutz und Veterinärwesen	Luisenstraße 23 c, 37269 Eschwege	224	(05651) 9592 - 21
Betreuungsverfügung	FB 5 Gesundheit, Verbraucherschutz und Veterinärwesen	Luisenstraße 23 c, 37269 Eschwege	224	(05651) 9592 - 21
Betriebsprämie	FB 8 Ländlicher Raum, Wirtschaft, Tourismus und Verkehr	Honer Straße 49, 37269 Eschwege-Oberhone	104a	(05651) 302 - 4832
Beurkundungen	FB 4 Jugend, Familie, Senioren und Soziales	Schlossplatz 1, 37269 Eschwege	002	(05651) 302 - 1425
Bildungs- und Teilhabepaket	FB 4 Jugend, Familie, Senioren und Soziales	Schlossplatz 9, 37269 Eschwege	110	(05651) 302 - 2432
Biokraftstoff /Biomasse	FB 7 Bauen und Umwelt	Schlossplatz 9, 37269 Eschwege	E27	(05651) 302 - 2751
Bodenuntersuchung	FB 8 Ländlicher Raum, Wirtschaft, Tourismus und Verkehr	Honer Straße 49, 37269 Eschwege-Oberhone	223	(05651) 302 - 4820
Borreliose	FB 5 Gesundheit, Verbraucherschutz und Veterinärwesen	Luisenstraße 23 c, 37269 Eschwege	227	(05651) 9592 - 32
Brandschutz – Vorbeugender	FB 3 Recht, Aufsicht und Ordnung, Gefahrenabwehr	Bahnhofstraße 15a, 37269 Eschwege	203	(05651) 302 - 3362
Brauchwasseranlagen	FB 5 Gesundheit, Verbraucherschutz und Veterinärwesen	Luisenstraße 23 c, 37269 Eschwege	226	(05651) 9592 - 30

Bürgerreferent	Bürgerreferent	Schlossplatz 1, 37269 Eschwege	101	(05651) 302 – 1160
Controlling	FB 1 Zentrale Steuerung	Schlossplatz 9, 37269 Eschwege	203	(05651) 302 – 2150
Cross Compliance	FB 8 Ländlicher Raum, Wirtschaft, Tourismus und Verkehr	Honer Straße 49, 37269 Eschwege-Oberhone	214	(05651) 302 – 4825
Demografische Entwicklung	Demografische Entwicklung	Honer Straße 49, 37269 Eschwege-Oberhone	015	(05651) 302 – 4860
Denkmalschutz	FB 7 Bauen und Umwelt	Schlossplatz 9, 37269 Eschwege	E25	(05651) 302 – 2720
Dienstfähigkeit/ Unfallfürsorge (amtsärztliche Begutachtungen)	FB 5 Gesundheit, Verbraucherschutz und Veterinärwesen	Luisenstraße 23 c, 37269 Eschwege	212	(05651) 9592 – 13
Digitales Baugenehmigungsverfahren	FB 7 Bauen und Umwelt	Schlossplatz 9, 37269 Eschwege	101	(05651) 302 – 2710
Dorf- und Regionalentwicklung	FB 8 Ländlicher Raum, Wirtschaft, Tourismus und Verkehr	Honer Straße 49, 37269 Eschwege-Oberhone	122	(05651) 302 – 4850
Dorferneuerung	FB 8 Ländlicher Raum, Wirtschaft, Tourismus und Verkehr	Honer Straße 49, 37269 Eschwege-Oberhone	120	(05651) 302 – 4854
Dorferneuerung Wehretal-Hoheneiche	FB 8 Ländlicher Raum, Wirtschaft, Tourismus und Verkehr	Honer Straße 49, 37269 Eschwege-Oberhone	120	(05651) 302 – 4853
Düngemittelrecht	FB 8 Ländlicher Raum, Wirtschaft, Tourismus und Verkehr	Honer Straße 49, 37269 Eschwege-Oberhone	247	(05651) 302 – 4823
Eheschließung bei Minderjährigen	FB 4 Jugend, Familie, Senioren und Soziales	Schlossplatz 1, 37269 Eschwege	123	(05651) 302 – 1497
Ehrenamts card	FB 6 Schule, Kultur, Sport	Nordbahnhofsweg 1, 37213 Witzenhausen	2.87	(05542) 5013 – 54
Eignung zum Führen von Kraftfahrzeugen	FB 5 Gesundheit, Verbraucherschutz und Veterinärwesen	Luisenstraße 23 c, 37269 Eschwege	212	(05651) 9592 – 13
Eingliederungshilfe	FB 5 Gesundheit, Verbraucherschutz und Veterinärwesen	Luisenstraße 23 c, 37269 Eschwege	212	(05651) 9592 – 13
Eingliederungshilfe für behinderte Menschen	FB 4 Jugend, Familie, Senioren und Soziales	Schlossplatz 1, 37269 Eschwege	225	(05651) 302 – 1486
Einstellungsuntersuchungen	FB 5 Gesundheit, Verbraucherschutz und Veterinärwesen	Luisenstraße 23 c, 37269 Eschwege	212	(05651) 9592 – 13
Einzelbetriebliches Förderungsprogramm	FB 8 Ländlicher Raum, Wirtschaft, Tourismus und Verkehr	Honer Straße 49, 37269 Eschwege-Oberhone	105	(05651) 302 – 4830
Eiweisspflanzenprämie	FB 8 Ländlicher Raum, Wirtschaft, Tourismus und Verkehr	Honer Straße 49, 37269 Eschwege-Oberhone	112	(05651) 302 – 4831
Energien (regenerative)/ Energieberatung	FB 7 Bauen und Umwelt	Schlossplatz 9, 37269 Eschwege	E27	(05651) 302 – 2751
Entgeltvereinbarungen mit Jugendhilfe-einrichtungen	FB 4 Jugend, Familie, Senioren und Soziales	Schlossplatz 1, 37269 Eschwege	126	(05651) 302 – 1401
Erlaubnis zur Kindertagespflege	FB 4 Jugend, Familie, Senioren und Soziales	Schlossplatz 1, 37269 Eschwege	221	(05651) 302 – 1441
Ermäßigung der Pflichtstundenzahl	FB 5 Gesundheit, Verbraucherschutz und Veterinärwesen	Luisenstraße 23 c, 37269 Eschwege	212	(05651) 9592 – 13
Erährungsnotfallvorsorge	FB 8 Ländlicher Raum, Wirtschaft, Tourismus und Verkehr	Honer Straße 49, 37269 Eschwege-Oberhone	228	(05651) 302 – 4811
Erwerbsfähigkeit (amtsärztliche Untersuchung)	FB 5 Gesundheit, Verbraucherschutz und Veterinärwesen	Luisenstraße 23 c, 37269 Eschwege	212	(05651) 9592 – 13
Erzeuger-Verbraucher-Dialog	FB 8 Ländlicher Raum, Wirtschaft, Tourismus und Verkehr	Honer Straße 49, 37269 Eschwege-Oberhone	214	(05651) 302 – 4825
Erzieherischer Kinder- und Jugendschutz	FB 4 Jugend, Familie, Senioren und Soziales	Schlossplatz 1, 37269 Eschwege	229	(05651) 302 – 1452
Fachbereichsleitung Bauen und Umwelt	FB 7 Bauen und Umwelt	Schlossplatz 9, 37269 Eschwege	101	(05651) 302 – 2710
Fachbereichsleitung Finanzmanagement	FB 2 Finanzmanagement	Schlossplatz 9, 37269 Eschwege	201	(05651) 302 – 2201
Fachbereichsleitung Gesundheit, Verbraucherschutz und Veterinärwesen	FB 5 Gesundheit, Verbraucherschutz und Veterinärwesen	Luisenstraße 23 c, 37269 Eschwege	107	(05651) 9592 – 70

Fachbereichsleitung Jugend, Familie, Senioren und Soziales	FB 4 Jugend, Familie, Senioren und Soziales	Schlossplatz 1, 37269 Eschwege	126	(05651) 302 – 1401
Fachbereichsleitung Jugend, Familie, Senioren und Soziales	FB 4 Jugend, Familie, Senioren und Soziales	Schlossplatz 1, 37269 Eschwege	127	(05651) 302 – 1402
Fachbereichsleitung Rechnungsprüfung und Revision	FB 2R Rechnungsprüfung und Revision	Schlossplatz 1, 37269 Eschwege	212	(05651) 302 – 1201
Fachbereichsleitung Recht, Aufsicht, Ordnung und Gefahrenabwehr	FB 3 Recht, Aufsicht und Ordnung, Gefahrenabwehr	Schlossplatz 1, 37269 Eschwege	217	(05651) 302 – 1301
Fachbereichsleitung Schule, Kultur und Sport	FB 6 Schule, Kultur, Sport	Nordbahnhofsweg 1, 37213 Witzenhausen	2.87	(05542) 5013 – 50
Fachbereichsleitung Zentrale Steuerung	FB 1 Zentrale Steuerung	Schlossplatz 1, 37269 Eschwege	114	(05651) 302 – 1030
Fachdienstleitung Ländlicher Raum	FB 8 Ländlicher Raum, Wirtschaft, Tourismus und Verkehr	Honer Straße 49, 37269 Eschwege-Oberhone	227	(05651) 302 - 4810
Fachdienstleitung Wirtschaftsförderung, Tourismus und Verkehr	FB 8 Ländlicher Raum, Wirtschaft, Tourismus und Verkehr	Honer Straße 49, 37269 Eschwege-Oberhone	015	(05651) 302 – 4860
Feuerwehr	FB 3 Recht, Aufsicht und Ordnung, Gefahrenabwehr	Bahnhofstraße 15a, 37269 Eschwege	206	(05651) 302 – 3361
Finanzplanung und -steuerung	FB 2 Finanzmanagement	Schlossplatz 9, 37269 Eschwege	201	(05651) 302 – 2201
Fischereiwesen	FB 3 Recht, Aufsicht und Ordnung, Gefahrenabwehr	Bahnhofstraße 15, 37269 Eschwege	214	(05651) 302 – 3342
Flüchtlingsdienst (Aussiedler)	FB 4 Jugend, Familie, Senioren und Soziales	Schlossplatz 1, 37269 Eschwege	024	(05651) 302 – 1492
Förderung der Mulch- oder Direktsaat	FB 8 Ländlicher Raum, Wirtschaft, Tourismus und Verkehr	Honer Straße 49, 37269 Eschwege-Oberhone	112	(05651) 302 – 4831
Förderung der Winterbegrünung von Ackerflächen	FB 8 Ländlicher Raum, Wirtschaft, Tourismus und Verkehr	Honer Straße 49, 37269 Eschwege-Oberhone	105	(05651) 302 – 4830
Förderung ökologischer Landbau	FB 8 Ländlicher Raum, Wirtschaft, Tourismus und Verkehr	Honer Straße 49, 37269 Eschwege-Oberhone	112	(05651) 302 – 4831
Förderung von Investitionen zur Diversifizierung	FB 8 Ländlicher Raum, Wirtschaft, Tourismus und Verkehr	Honer Straße 49, 37269 Eschwege-Oberhone	105	(05651) 302 – 4830
Förderung von Jugendgemeinschaften	FB 4 Jugend, Familie, Senioren und Soziales	Schlossplatz 1, 37269 Eschwege	229	(05651) 302 – 1450
Förderverfahren Landschaftspflege HELP und HIAP	FB 8 Ländlicher Raum, Wirtschaft, Tourismus und Verkehr	Honer Straße 49, 37269 Eschwege-Oberhone	224	(05651) 302 – 4840
Frauenfragen	Gleichstellungsbüro	An den Anlagen 1, 37269 Eschwege	E12	(05651) 302 – 2170
Frühe Hilfen	FB 4 Jugend, Familie, Senioren und Soziales	Nordbahnhofsweg 1, 37213 Witzenhausen	35	(05542) 958 – 146
Frühförderung	FB 4 Jugend, Familie, Senioren und Soziales	Schlossplatz 1, 37269 Eschwege	225	(05651) 302 – 1485
FSME	FB 5 Gesundheit, Verbraucherschutz und Veterinärwesen	Luisenstraße 23 c, 37269 Eschwege	227	(05651) 9592 – 32
Führerscheine	FB 3 Recht, Aufsicht und Ordnung, Gefahrenabwehr	Bahnhofstraße 15, 37269 Eschwege	102	(05651) 302 – 3353
Gebietsagrarausschuss	FB 8 Ländlicher Raum, Wirtschaft, Tourismus und Verkehr	Honer Straße 49, 37269 Eschwege-Oberhone	227	(05651) 302 – 4810
Gefahrenabwehr	FB 3 Recht, Aufsicht und Ordnung, Gefahrenabwehr	Bahnhofstraße 15a, 37269 Eschwege	206	(05651) 302 – 3361
Gerichtsärztliche Gutachten	FB 5 Gesundheit, Verbraucherschutz und Veterinärwesen	Luisenstraße 23 c, 37269 Eschwege	212	(05651) 9592 – 13
Gesundheitlicher Umweltschutz	FB 5 Gesundheit, Verbraucherschutz und Veterinärwesen	Luisenstraße 23 c, 37269 Eschwege	107	(05651) 9592 – 70
Gesundheitsausweis	FB 5 Gesundheit, Verbraucherschutz und Veterinärwesen	Luisenstraße 23 c, 37269 Eschwege	116	(05651) 9592 - 43
Gewässer- und Bodenverunreinigungen	FB 7 Bauen und Umwelt	Schlossplatz 9, 37269 Eschwege	115	(05651) 302 – 2730

Gewässerschutz (anlagebezogener)	FB 7 Bauen und Umwelt	Schlossplatz 9, 37269 Eschwege	115	(05651) 302 – 2730
Gewerbekbau - einfach – termingerecht – schnell (Gets)	FB 7 Bauen und Umwelt	Schlossplatz 9, 37269 Eschwege	E25	(05651) 302 - 2720
Gewerbewesen	FB 3 Recht, Aufsicht und Ordnung, Gefahrenabwehr	Bahnhofstraße 15, 37269 Eschwege	212	(05651) 302 – 3340
Gleichstellungsbeauftragte	Gleichstellungsbüro	Bahnhofstraße 15, 37269 Eschwege	206	(05651) 302 – 3170
Gleichstellungsbüro	Gleichstellungsbüro	Bahnhofstraße 15, 37269 Eschwege	206	(05651) 302 – 3170
Grundsicherung nach dem SGB XII	FB 4 Jugend, Familie, Senioren und Soziales	Nordbahnhofsweg 1, 37213 Witzenhausen	72	(05542) 958 – 167
Grundsicherung nach dem SGB XII	FB 4 Jugend, Familie, Senioren und Soziales	Schlossplatz 1, 37269 Eschwege	015	(05651) 302 – 1473
Grundstücksverkehr	FB 8 Ländlicher Raum, Wirtschaft, Tourismus und Verkehr	Honer Straße 49, 37269 Eschwege-Oberhone	213	(05651) 302 – 4822
Gutachten in Amtshilfe	FB 8 Ländlicher Raum, Wirtschaft, Tourismus und Verkehr	Honer Straße 49, 37269 Eschwege-Oberhone	223	(05651) 302 – 4820
Haushaltsplan WMK	FB 2 Finanzmanagement	Schlossplatz 9, 37269 Eschwege	201	(05651) 302 – 2201
Häusliche Gewalt	FB 5 Gesundheit, Verbraucherschutz und Veterinärwesen	Nordbahnhofsweg 1, 37213 Witzenhausen	71	(05542) 958 – 124
Häusliche Gewalt	FB 5 Gesundheit, Verbraucherschutz und Veterinärwesen	Luisenstraße 23 c, 37269 Eschwege	204	(05651) 9592 – 20
Heilkur	FB 5 Gesundheit, Verbraucherschutz und Veterinärwesen	Luisenstraße 23 c, 37269 Eschwege	212	(05651) 9592 – 13
Heilpraktikererlaubnis	FB 3 Recht, Aufsicht und Ordnung, Gefahrenabwehr	Bahnhofstraße 15, 37269 Eschwege	214	(05651) 302 – 3342
Heilpraktiker-Überprüfung	FB 5 Gesundheit, Verbraucherschutz und Veterinärwesen	Luisenstraße 23 c, 37269 Eschwege	215	(05651) 95 92 – 11
Heimaufsicht und –beratung	FB 4 Jugend, Familie, Senioren und Soziales	Schlossplatz 1, 37269 Eschwege	221	(05651) 302 – 1441
Heimerziehung	FB 4 Jugend, Familie, Senioren und Soziales	Schlossplatz 1, 37269 Eschwege	123	(05651) 302 – 1497 / -1498
Heimerziehung	FB 4 Jugend, Familie, Senioren und Soziales	Nordbahnhofsweg 1, 37213 Witzenhausen	036	(05542) 958 – 136
Heizölverbraucheranlagen	FB 7 Bauen und Umwelt	Schlossplatz 9, 37269 Eschwege	115	(05651) 302 – 2730
Hepatitis	FB 5 Gesundheit, Verbraucherschutz und Veterinärwesen	Luisenstraße 23 c, 37269 Eschwege	211 a	(05651) 95 92 – 24
Hessisches Integriertes Agrarumweltprogramm (HIAP)	FB 8 Ländlicher Raum, Wirtschaft, Tourismus und Verkehr	Honer Straße 49, 37269 Eschwege-Oberhone	224	(05651) 302 – 4840
Hilfe zum Lebensunterhalt	FB 4 Jugend, Familie, Senioren und Soziales	Schlossplatz 1, 37269 Eschwege	231	(05651) 302 – 1474
Hilfe zum Lebensunterhalt	FB 4 Jugend, Familie, Senioren und Soziales	Nordbahnhofsweg 1, 37213 Witzenhausen	72	(05542) 958 – 172
Hilfe zur Pflege außerhalb von Einrichtungen	FB 4 Jugend, Familie, Senioren und Soziales	Nordbahnhofsweg 1, 37213 Witzenhausen	064	(05542) 958 – 164
Hilfe zur Pflege in Einrichtungen (Heimpflege)	FB 4 Jugend, Familie, Senioren und Soziales	Schlossplatz 1, 37269 Eschwege	224	(05651) 302 – 1487
Hilfen zur Erziehung	FB 4 Jugend, Familie, Senioren und Soziales	Schlossplatz 1, 37269 Eschwege	132a	(05651) 302 – 1464
Hilfeplankonferenz	FB 5 Gesundheit, Verbraucherschutz und Veterinärwesen	Luisenstraße 23 c, 37269 Eschwege	204	(05651) 9592 - 20
Hygiene in öffentlichen Einrichtungen	FB 5 Gesundheit, Verbraucherschutz und Veterinärwesen	Luisenstraße 23 c, 37269 Eschwege	227	(05651) 9592 - 32
Immissionsschutz	FB 7 Bauen und Umwelt	Schlossplatz 9, 37269 Eschwege	108	(05651) 302 - 2741
Impfungen	FB 5 Gesundheit, Verbraucherschutz und Veterinärwesen	Luisenstraße 23 c, 37269 Eschwege	205	(05651) 9592 - 15

Infektionskrankheiten	FB 5 Gesundheit, Verbraucherschutz und Veterinärwesen	Luisenstraße 23 c, 37269 Eschwege	227	(05651) 9592 - 32
Informationstechniken	FB 1 Zentrale Steuerung	Schlossplatz 1, 37269 Eschwege	102	(05651) 302 - 11 0
Inobhutnahmen	FB 4 Jugend, Familie, Senioren und Soziales	Schlossplatz 1, 37269 Eschwege	123	(05651) 302 - 1497 / -1498
Inobhutnahmen	FB 4 Jugend, Familie, Senioren und Soziales	Nordbahnhofsweg 1, 37213 Witzenhausen	036	(05542) 958 - 136
Integration behinderter Kinder	FB 4 Jugend, Familie, Senioren und Soziales	Schlossplatz 1, 37269 Eschwege	225	(05651) 302 - 1486
Jagdsteuer	FB 3 Recht, Aufsicht und Ordnung, Gefahrenabwehr	Bahnhofstraße 15, 37269 Eschwege	212	(05651) 302 - 3340
Jagdwesen	FB 3 Recht, Aufsicht und Ordnung, Gefahrenabwehr	Bahnhofstraße 15, 37269 Eschwege	212	(05651) 302 - 3340
Jakobskreuzkraut	FB 8 Ländlicher Raum, Wirtschaft, Tourismus und Verkehr	Honer Straße 49, 37269 Eschwege-Oberhone	224	(05651) 302 - 4840
Jubiläen	FB 3 Recht, Aufsicht und Ordnung, Gefahrenabwehr	Bahnhofstraße 15, 37269 Eschwege	202	(05651) 302 - 3323
Jugendarbeit	FB 4 Jugend, Familie, Senioren und Soziales	Schlossplatz 1, 37269 Eschwege	229	(05651) 302 - 1450
Jugendberufshilfe	FB 4 Jugend, Familie, Senioren und Soziales	Schlossplatz 9, 37269 Eschwege		(05651) 302 - 2433
Jugendbildung	FB 4 Jugend, Familie, Senioren und Soziales	Schlossplatz 1, 37269 Eschwege	220	(05651) 302 - 1454
Jugendförderung	FB 4 Jugend, Familie, Senioren und Soziales	Schlossplatz 1, 37269 Eschwege	229	(05651) 302 - 1450
Jugendgerichtshilfe	FB 4 Jugend, Familie, Senioren und Soziales	Schlossplatz 1, 37269 Eschwege	131	(05651) 302 - 1495
Jugendhilfeplanung	FB 4 Jugend, Familie, Senioren und Soziales	Schlossplatz 9, 37269 Eschwege		(05651) 302 - 2430
Jugendleiter-Card (Juleica)	FB 4 Jugend, Familie, Senioren und Soziales	Schlossplatz 1, 37269 Eschwege	229	(05651) 302 - 1452
Jugendsozialarbeit	FB 4 Jugend, Familie, Senioren und Soziales	Schlossplatz 1, 37269 Eschwege	229	(05651) 302 - 1450
Jugendzahnärztlicher Dienst	FB 5 Gesundheit, Verbraucherschutz und Veterinärwesen	Luisenstraße 23 c, 37269 Eschwege	207	(05651) 9592 - 18
Jugendzahnärztlicher Dienst	FB 5 Gesundheit, Verbraucherschutz und Veterinärwesen	Kasseler Straße 4, 37247 Großalmerode		(05604) 6307
Kapitalabfindung	FB 5 Gesundheit, Verbraucherschutz und Veterinärwesen	Luisenstraße 23 c, 37269 Eschwege	212	(05651) 9592 - 13
Kassenangelegenheiten	FB 2 Finanzmanagement	Schlossplatz 9, 37269 Eschwege	204	(05651) 302 - 2230
Kassenangelegenheiten	FB 2 Finanzmanagement	Nordbahnhofsweg 1, 37213 Witzenhausen	20	(05542) 958 - 125
Katastrophenschutz	FB 3 Recht, Aufsicht und Ordnung, Gefahrenabwehr	Bahnhofstraße 15a, 37269 Eschwege	205	(05651) 302 - 3370
Kehrbezirke	FB 7 Bauen und Umwelt	Schlossplatz 9, 37269 Eschwege	108	(05651) 302 - 2741
Kfz-Zulassung	FB 3 Recht, Aufsicht und Ordnung, Gefahrenabwehr	Bahnhofstraße 15, 37269 Eschwege	E05	(05651) 302 - 3500
Kfz-Zulassung	FB 3 Recht, Aufsicht und Ordnung, Gefahrenabwehr	Nordbahnhofsweg 1, 37213 Witzenhausen	33	(05542) 958 - 128
Kinderbetreuung und Fachaufsicht	FB 4 Jugend, Familie, Senioren und Soziales	Schlossplatz 1, 37269 Eschwege	221	(05651) 302 - 1441
Kinderbetreuung und Fachaufsicht	FB 4 Jugend, Familie, Senioren und Soziales	Nordbahnhofsweg 1, 37213 Witzenhausen	35	(05542) 958 - 146
Kindertageseinrichtungen im WMK	FB 4 Jugend, Familie, Senioren und Soziales	Nordbahnhofsweg 1, 37213 Witzenhausen	34	(05542) 958 - 159
Kindertagespflege	FB 4 Jugend, Familie, Senioren und Soziales	Schlossplatz 1, 37269 Eschwege	221	(05651) 302 - 1441
Kindertagespflege/ Kostenübernahme	FB 4 Jugend, Familie, Senioren und Soziales	Schlossplatz 1, 37269 Eschwege	021	(05651) 302 - 1411

Kindertagesstättenbeitrag/ Kostenübernahme	FB 4 Jugend, Familie, Senioren und Soziales	Nordbahnhofsweg 1, 37213 Witzenhausen	042	(05542) 958 - 142
Kindertagesstättenbeitrag/ Kostenübernahme	FB 4 Jugend, Familie, Senioren und Soziales	Schlossplatz 1, 37269 Eschwege	124	(05651) 302 - 1460
Kindertagesstättenfachauf- sicht/ -fachberatung	FB 4 Jugend, Familie, Senioren und Soziales	Schlossplatz 1, 37269 Eschwege	221	(05651) 302 - 1441
Kindertagesstättenfachauf- sicht/ -fachberatung	FB 4 Jugend, Familie, Senioren und Soziales	Nordbahnhofsweg 1, 37213 Witzenhausen	34	(05542) 958 - 159
Klärschlammverwertung	FB 8 Ländlicher Raum, Wirtschaft, Tourismus und Verkehr	Honer Straße 49, 37269 Eschwege-Oberhone	250	(05651) 302 - 4824
Klimaanpassungsbeauftragte	Klimaanpassungsbeauftragte	Niederhoner Straße 54, 37269 Eschwege		(05651) 7449-23
Kommunale Rechts- und Finanzaufsicht	FB 3 Recht, Aufsicht und Ordnung, Gefahrenabwehr	Bahnhofstraße 15, 37269 Eschwege	207	(05651) 302 - 3320
Konfliktschlichtung	FB 4 Jugend, Familie, Senioren und Soziales	Schlossplatz 1, 37269 Eschwege	131	(05651) 302 - 1495
Kopfläuse/ Krätzemilben	FB 5 Gesundheit, Verbraucherschutz und Veterinärwesen	Luisenstraße 23 c, 37269 Eschwege	227	(05651) 9592 - 32
Korruptionsprävention	Antikorruptionsbeauftragte	Schlossplatz 1, 37269 Eschwege	108	(05651) 302 - 1124
Kostenbeitrag in der Wirtschaftlichen Jugendhilfe	FB 4 Jugend, Familie, Senioren und Soziales	Schlossplatz 1, 37269 Eschwege	124	(05651) 302 - 1460
Kostenbeitrag in der Wirtschaftlichen Jugendhilfe	FB 4 Jugend, Familie, Senioren und Soziales	Nordbahnhofsweg 1, 37213 Witzenhausen	41	(05542) 958 - 138
Kreisbrandinspektor	FB 3 Recht, Aufsicht und Ordnung, Gefahrenabwehr	Bahnhofstraße 15a, 37269 Eschwege	207	(05651) 302 - 3360
Kreisorgane	FB 1 Zentrale Steuerung	Schlossplatz 1, 37269 Eschwege	105	(05651) 302 - 1110
Kreispflegekonferenz	FB 4 Jugend, Familie, Senioren und Soziales	Schlossplatz 9, 37269 Eschwege		(05651) 302 - 2430
Kreisrecht	FB 1 Zentrale Steuerung	Schlossplatz 1, 37269 Eschwege	105	(05651) 302 - 1110
Kreistag	FB 1 Zentrale Steuerung	Schlossplatz 1, 37269 Eschwege	105	(05651) 302 - 1110
Kreisvolkshochschule	FB 6 Schule, Kultur, Sport	VHS Eschwege, Vor dem Berge 1, 37269 Eschwege	003	(05651) 7429 - 15
Kriegsschadenrente	FB 4 Jugend, Familie, Senioren und Soziales	Schlossplatz 1, 37269 Eschwege	019	(05651) 302 - 1472
Lagerung wassergefährdender Stoffe	FB 7 Bauen und Umwelt	Schlossplatz 9, 37269 Eschwege	115	(05651) 302 - 2731
Landpacht	FB 8 Ländlicher Raum, Wirtschaft, Tourismus und Verkehr	Honer Straße 49, 37269 Eschwege-Oberhone	213	(05651) 302 - 4822
Landschaftspflege	FB 8 Ländlicher Raum, Wirtschaft, Tourismus und Verkehr	Honer Straße 49, 37269 Eschwege-Oberhone	224	(05651) 302 - 4840
Landwirtschaft	FB 8 Ländlicher Raum, Wirtschaft, Tourismus und Verkehr	Honer Straße 49, 37269 Eschwege-Oberhone	223	(05651) 302 - 4820
Landwirtschaftliche Stellungnahmen zu Planungen	FB 8 Ländlicher Raum, Wirtschaft, Tourismus und Verkehr	Honer Straße 49, 37269 Eschwege-Oberhone	223	(05651) 302 - 4820
Lastenausgleich / Rückforderung	FB 4 Jugend, Familie, Senioren und Soziales	Schlossplatz 1, 37269 Eschwege	019	(05651) 302 - 1484
Lebensmittelüberwachung	FB 5 Gesundheit, Verbraucherschutz und Veterinärwesen	Luisenstraße 23 c, 37269 Eschwege	102a	(05651) 9592 - 60
Maklererlaubnis	FB 3 Recht, Aufsicht und Ordnung, Gefahrenabwehr	Bahnhofstraße 15, 37269 Eschwege	214	(05651) 302 - 3342
Medienzentrum (Kreisbildstelle)	FB 6 Schule, Kultur, Sport	Beruflichen Schulen Eschwege, Südring 35, 37269 Eschwege	101	(05651) 32346
Migration	FB 4 Jugend, Familie, Senioren und Soziales	Schlossplatz 1, 37269 Eschwege	024	(05651) 302 - 1492
Milchquoten	FB 8 Ländlicher Raum, Wirtschaft, Tourismus und Verkehr	Honer Straße 49, 37269 Eschwege-Oberhone	223	(05651) 302 - 4820
Nachwachsende Rohstoffe (NawaRo)	FB 7 Bauen und Umwelt	Schlossplatz 9, 37269 Eschwege	E27	(05651) 302 - 2751
Nährstoffbilanzierung	FB 8 Ländlicher Raum, Wirtschaft, Tourismus und Verkehr	Honer Straße 49, 37269 Eschwege-Oberhone	250	(05651) 302 - 4824

Namensänderungen	FB 3 Recht, Aufsicht und Ordnung, Gefahrenabwehr	Bahnhofstraße 15, 37269 Eschwege	212	(05651) 302 - 3340
Natur- und Landschaftsschutz	FB 7 Bauen und Umwelt	Schlossplatz 9, 37269 Eschwege	105	(05651) 302 - 2701
Natura 2000	FB 8 Ländlicher Raum, Wirtschaft, Tourismus und Verkehr	Honer Straße 49, 37269 Eschwege-Oberhone	224	(05651) 302 - 4840
Naturparkstiftung	Naturparkstiftung des Werra-Meißner-Kreises	Schlossplatz 9, 37269 Eschwege	223	(05651) 302 - 2220
Nichtsesshaftenbetreuung	FB 4 Jugend, Familie, Senioren und Soziales	Schlossplatz 1, 37269 Eschwege	019	(05651) 302 - 1472
Offensive für Kinderbetreuung	FB 4 Jugend, Familie, Senioren und Soziales	Schlossplatz 1, 37269 Eschwege	221	(05651) 302 - 1441
Offensive für Kinderbetreuung	FB 4 Jugend, Familie, Senioren und Soziales	Nordbahnhofsweg 1, 37213 Witzenhausen	34	(05542) 958 - 159
Öffentliche Badegewässer	FB 5 Gesundheit, Verbraucherschutz und Veterinärwesen	Luisenstraße 23 c, 37269 Eschwege	226	(05651) 9592 - 30
Öffentlicher Personennahverkehr	FB 8 Ländlicher Raum, Wirtschaft, Tourismus und Verkehr	Honer Straße 49, 37269 Eschwege-Oberhone	015	(05651) 302 - 4860
Orden - Ehrenzeichen	FB 3 Recht, Aufsicht und Ordnung, Gefahrenabwehr	Bahnhofstraße 15, 37269 Eschwege	213	(05651) 302 - 3341
Ordnungsangelegenheiten	FB 3 Recht, Aufsicht und Ordnung, Gefahrenabwehr	Bahnhofstraße 15, 37269 Eschwege	214	(05651) 302 - 3342
Ordnungswidrigkeitsverfahren Fachbereich Bauen und Umwelt	FB 7 Bauen und Umwelt	Schlossplatz 9, 37269 Eschwege	129	(05651) 302 - 2712
Organspende	FB 5 Gesundheit, Verbraucherschutz und Veterinärwesen	Luisenstraße 23 c, 37269 Eschwege	229	(05651) 9592 - 41
Ortslandwirte	FB 8 Ländlicher Raum, Wirtschaft, Tourismus und Verkehr	Honer Straße 49, 37269 Eschwege-Oberhone	223	(05651) 302 - 4820
Pandemieplan	FB 5 Gesundheit, Verbraucherschutz und Veterinärwesen	Luisenstraße 23 c, 37269 Eschwege	214	(05651) 9592 - 25
Patientenverfügung	FB 5 Gesundheit, Verbraucherschutz und Veterinärwesen	Luisenstraße 23 c, 37269 Eschwege	224	(05651) 9592 - 21
Personal und Organisation	FB 1 Zentrale Steuerung	Schlossplatz 1, 37269 Eschwege	109	(05651) 302 - 1120
Personalrat	Personalrat	Schlossplatz 1, 37269 Eschwege	207	(05651) 302 - 1170
Personenstandswesen	FB 3 Recht, Aufsicht und Ordnung, Gefahrenabwehr	Bahnhofstraße 15, 37269 Eschwege	212	(05651) 302 - 3340
Pflanzenschutzmittel-Monitoring	FB 8 Ländlicher Raum, Wirtschaft, Tourismus und Verkehr	Honer Straße 49, 37269 Eschwege-Oberhone	247	(05651) 302 - 4823
Pflanzenschutz-Sachkundelehrgang	FB 8 Ländlicher Raum, Wirtschaft, Tourismus und Verkehr	Honer Straße 49, 37269 Eschwege-Oberhone	223	(05651) 302 - 4820
Pflegebeurteilung	FB 5 Gesundheit, Verbraucherschutz und Veterinärwesen	Luisenstraße 23 c, 37269 Eschwege	212	(05651) 9592 - 13
Pflegekinderdienst	FB 4 Jugend, Familie, Senioren und Soziales	Schlossplatz 1, 37269 Eschwege	230	(05651) 302 - 1468
Pflegekinderdienst	FB 4 Jugend, Familie, Senioren und Soziales	Nordbahnhofsweg 1, 37213 Witzenhausen	055	(05542) 958 - 155
Pflegschaften	FB 4 Jugend, Familie, Senioren und Soziales	Schlossplatz 1, 37269 Eschwege	002	(05651) 302 - 1425
Praktikum beim Werra-Meißner-Kreis	FB 1 Zentrale Steuerung	Schlossplatz 1, 37269 Eschwege	108	(05651) 302 - 1122
Preisüberwachung	FB 3 Recht, Aufsicht und Ordnung, Gefahrenabwehr	Bahnhofstraße 15, 37269 Eschwege	212	(05651) 302 - 3340
Presse- und Öffentlichkeitsarbeit	Presse- und Öffentlichkeitsarbeit	Schlossplatz 1, 37269 Eschwege	101	(05651) 302 - 1160
Prüfungsfähigkeit	FB 5 Gesundheit, Verbraucherschutz und Veterinärwesen	Luisenstraße 23 c, 37269 Eschwege	212	(05651) 9592 - 13
Psychiatriebeirat	FB 5 Gesundheit, Verbraucherschutz und Veterinärwesen	Luisenstraße 23 c, 37269 Eschwege	204	(05651) 9592 - 20

Psychiatriekoordination	FB 5 Gesundheit, Verbraucherschutz und Veterinärwesen	Luisenstraße 23 c, 37269 Eschwege	204	(05651) 9592 - 20
Rachitisprophylaxe	FB 5 Gesundheit, Verbraucherschutz und Veterinärwesen	Luisenstraße 23 c, 37269 Eschwege	229	(05651) 9592 - 41
Rechnungsprüfung und Revision	FB 2R Rechnungsprüfung und Revision	Schlossplatz 1, 37269 Eschwege	212	(05651) 302 - 1201
Rechtliche Auskünfte im Baurecht	FB 7 Bauen und Umwelt	Schlossplatz 9, 37269 Eschwege	101	(05651) 302 - 2710
Rechtsangelegenheiten (Kreisverwaltung)	FB 3 Recht, Aufsicht und Ordnung, Gefahrenabwehr	Schlossplatz 1, 37269 Eschwege	217	(05651) 302 - 1301
Regenwassernutzungsanlagen	FB 5 Gesundheit, Verbraucherschutz und Veterinärwesen	Luisenstraße 23 c, 37269 Eschwege	226	(05651) 9592 - 30
Region schafft Zukunft	FB 8 Ländlicher Raum, Wirtschaft, Tourismus und Verkehr	Honer Straße 49, 37269 Eschwege-Oberhone	227	(05651) 302 - 4810
Regionale Vermarktung	FB 8 Ländlicher Raum, Wirtschaft, Tourismus und Verkehr	Honer Straße 49, 37269 Eschwege-Oberhone	214	(05651) 302 - 4825
Regionalentwicklung	FB 8 Ländlicher Raum, Wirtschaft, Tourismus und Verkehr	Honer Straße 49, 37269 Eschwege-Oberhone	122	(05651) 302 - 4850
Registrierung Fachbereich Bauen und Umwelt	FB 7 Bauen und Umwelt	Schlossplatz 9, 37269 Eschwege	E02	(05651) 302 - 2714
Reisemedizinische Beratung / Reiseimpfberatung	FB 5 Gesundheit, Verbraucherschutz und Veterinärwesen	Luisenstraße 23 c, 37269 Eschwege	212	(05651) 9592 - 13
Rentenangelegenheiten	FB 3 Recht, Aufsicht und Ordnung, Gefahrenabwehr	Bahnhofstraße 15, 37269 Eschwege	214	(05651) 302 - 3342
Rettungsdienst	FB 3 Recht, Aufsicht und Ordnung, Gefahrenabwehr	Bahnhofstraße 15a, 37269 Eschwege	205	(05651) 302 - 3370
Rodungen	FB 8 Ländlicher Raum, Wirtschaft, Tourismus und Verkehr	Honer Straße 49, 37269 Eschwege-Oberhone	223	(05651) 302 - 4820
Rundfunk- und Fernsehgebührenbefreiung	FB 4 Jugend, Familie, Senioren und Soziales	Schlossplatz 1, 37269 Eschwege	227	(05651) 302 - 1491
Sanatoriumsbehandlung	FB 5 Gesundheit, Verbraucherschutz und Veterinärwesen	Luisenstraße 23 c, 37269 Eschwege	212	(05651) 9592 - 13
Satzungen	FB 1 Zentrale Steuerung	Schlossplatz 1, 37269 Eschwege	105	(05651) 302 - 1110
Schadstoffsammlung	FB 7 Bauen und Umwelt	Schlossplatz 9, 37269 Eschwege	E27	(05651) 302 - 2751
Schimmelpilzbefall	FB 5 Gesundheit, Verbraucherschutz und Veterinärwesen	Luisenstraße 23 c, 37269 Eschwege	227	(05651) 9592 - 32
Schlachtier- und Fleischuntersuchung	FB 5 Gesundheit, Verbraucherschutz und Veterinärwesen	Luisenstraße 23 c, 37269 Eschwege	102a	(05651) 9592 - 60
Schornsteinfegerwesen	FB 7 Bauen und Umwelt	Schlossplatz 9, 37269 Eschwege	108	(05651) 302 - 2741
Schulärztliche Begutachtung	FB 5 Gesundheit, Verbraucherschutz und Veterinärwesen	Luisenstraße 23 c, 37269 Eschwege	205	(05651) 9592 - 15
Schule / Schulorganisation	FB 6 Schule, Kultur, Sport	Nordbahnhofsweg 1, 37213 Witzenhausen	2.87	(05542) 5013 - 50
Schuleingangsuntersuchung	FB 5 Gesundheit, Verbraucherschutz und Veterinärwesen	Luisenstraße 23 c, 37269 Eschwege	205	(05651) 9592 - 15
Schülerbeförderung	FB 8 Ländlicher Raum, Wirtschaft, Tourismus und Verkehr	Honer Straße 49, 37269 Eschwege-Oberhone	014	(05651) 302 - 4863
Schulische Erziehungshilfe	FB 4 Jugend, Familie, Senioren und Soziales	Schlossplatz 1, 37269 Eschwege	123	(05651) 302 - 1497 / 1498
Schulische Erziehungshilfe (WZH)	FB 4 Jugend, Familie, Senioren und Soziales	Nordbahnhofsweg 1, 37213 Witzenhausen	036	(05542) 958 - 136
Schutz oberirdischer Gewässer	FB 7 Bauen und Umwelt	Schlossplatz 9, 37269 Eschwege	115	(05651) 302 - 2730
Selbsthilfegruppen im Werra-Meißner-Kreis	FB 5 Gesundheit, Verbraucherschutz und Veterinärwesen	Luisenstraße 23 c, 37269 Eschwege	204	(05651) 9592 - 20

Seniorenbüro	FB 4 Jugend, Familie, Senioren und Soziales	Schlossplatz 1, 37269 Eschwege	013	(05651) 302 - 1433
Siedlungsbehörde	FB 8 Ländlicher Raum, Wirtschaft, Tourismus und Verkehr	Honer Straße 49, 37269 Eschwege-Oberhone	105	(05651) 302 - 4830
Solarenergie	FB 7 Bauen und Umwelt	Schlossplatz 9, 37269 Eschwege	E27	(05651) 302 - 2751
Sonderpädagogischer Förderbedarf	FB 5 Gesundheit, Verbraucherschutz und Veterinärwesen	Luisenstraße 23 c, 37269 Eschwege	205	(05651) 9592 - 15
Sorgerecht/ Sorgeerklärung/ Sorgeregister	FB 4 Jugend, Familie, Senioren und Soziales	Schlossplatz 1, 37269 Eschwege	002	(05651) 302 - 1425
Sozial- und Familienstiftung	Sozial- und Familienstiftung des Werra-Meißner-Kreises	Schlossplatz 9, 37269 Eschwege	223	(05651) 302 - 2220
Soziale Gruppenarbeit	FB 4 Jugend, Familie, Senioren und Soziales	Schlossplatz 1, 37269 Eschwege	123	(05651) 302 - 1497 / 14 98
Sozialer Dienst	FB 5 Gesundheit, Verbraucherschutz und Veterinärwesen	Nordbahnhofsweg 1, 37213 Witzenhausen	71	(05542) 958 - 124
Sozialer Dienst	FB 5 Gesundheit, Verbraucherschutz und Veterinärwesen	Luisenstraße 23 c, 37269 Eschwege	211	(05651) 9592 - 16
Sozialhilfe	FB 4 Jugend, Familie, Senioren und Soziales	Schlossplatz 1, 37269 Eschwege	023	(05651) 302 - 1470
Sozialpädagogische Familienhilfe	FB 4 Jugend, Familie, Senioren und Soziales	Schlossplatz 1, 37269 Eschwege	123	(05651) 302 - 14 97 / 14 98
Sozialplanung	FB 4 Jugend, Familie, Senioren und Soziales	Schlossplatz 9, 37269 Eschwege		(05651) 302 - 2430
Sozialversicherung	FB 3 Recht, Aufsicht und Ordnung, Gefahrenabwehr	Bahnhofstraße 15, 37269 Eschwege	214	(05651) 302 - 3342
Spätaussiedler	FB 4 Jugend, Familie, Senioren und Soziales	Schlossplatz 1, 37269 Eschwege	024	(05651) 302 - 1492
Sport- und Ehrenamtsangelegenheiten	FB 6 Schule, Kultur, Sport	Nordbahnhofsweg 1, 37213 Witzenhausen	2.87	(05542) 5013 - 54
Sportbefreiung	FB 5 Gesundheit, Verbraucherschutz und Veterinärwesen	Luisenstraße 23 c, 37269 Eschwege	205	(05651) 9592 - 15
Sportförderung	FB 6 Schule, Kultur, Sport	Nordbahnhofsweg 1, 37213 Witzenhausen	2.87	(05542) 5013 - 54
Sprachheilberatung	FB 5 Gesundheit, Verbraucherschutz und Veterinärwesen	Luisenstraße 23 c, 37269 Eschwege	211	(05651) 9592 - 16
Sprengstoffwesen	FB 3 Recht, Aufsicht und Ordnung, Gefahrenabwehr	Bahnhofstraße 15, 37269 Eschwege	213	(05651) 302 - 3341
Stationäre Pflegeeinrichtungen	FB 4 Jugend, Familie, Senioren und Soziales	Schlossplatz 1, 37269 Eschwege	224	(05651) 302 - 1487
Statistik	FB 8 Ländlicher Raum, Wirtschaft, Tourismus und Verkehr	Honer Straße 49, 37269 Eschwege-Oberhone	013	(05651) 302 - 4862
Straftaten von Jugendlichen und Heranwachsenden (14-20 Jahre)	FB 4 Jugend, Familie, Senioren und Soziales	Schlossplatz 1, 37269 Eschwege	131	(05651) 302 - 1495
Straftaten von Kindern (bis 14 Jahren)	FB 4 Jugend, Familie, Senioren und Soziales	Schlossplatz 1, 37269 Eschwege	131	(05651) 302 - 1495
Suchtberatung	FB 5 Gesundheit, Verbraucherschutz und Veterinärwesen	Luisenstraße 23 c, 37269 Eschwege	201	(05651) 9592 - 23
Suchtberatung	FB 5 Gesundheit, Verbraucherschutz und Veterinärwesen	Nordbahnhofsweg 1, 37213 Witzenhausen	71	(05542) 958 - 124
Suchtberatung	FB 5 Gesundheit, Verbraucherschutz und Veterinärwesen	Luisenstraße 23 c, 37269 Eschwege	204	(05651) 9592 - 20
Tagesgruppe	FB 4 Jugend, Familie, Senioren und Soziales	Schlossplatz 1, 37269 Eschwege	123	(05651) 302 - 1497 / 14 98
Täter-Opfer-Ausgleich	FB 4 Jugend, Familie, Senioren und Soziales	Schlossplatz 1, 37269 Eschwege	131a	(05651) 302 - 1496
Tätigkeiten im Rettungsdienst	FB 5 Gesundheit, Verbraucherschutz und Veterinärwesen	Luisenstraße 23 c, 37269 Eschwege	212	(05651) 9592 - 13

Tätigkeiten mit Krankheitserregern	FB 5 Gesundheit, Verbraucherschutz und Veterinärwesen	Luisenstraße 23 c, 37269 Eschwege	227	(05651) 9592 - 32
Teilprojekt "Bauen und Sanieren im Ortskern"	FB 8 Ländlicher Raum, Wirtschaft, Tourismus und Verkehr	Honer Straße 49, 37269 Eschwege-Oberhone	122	(05651) 302 - 4850
Tierarzneimittel	FB 5 Gesundheit, Verbraucherschutz und Veterinärwesen	Luisenstraße 23 c, 37269 Eschwege	107	(05651) 9592 - 70
Tierische Nebenprodukte	FB 5 Gesundheit, Verbraucherschutz und Veterinärwesen	Luisenstraße 23 c, 37269 Eschwege	107	(05651) 9592 - 70
Tierschutz	FB 5 Gesundheit, Verbraucherschutz und Veterinärwesen	Luisenstraße 23 c, 37269 Eschwege	107	(05651) 9592 - 70
Tierseuchenbekämpfung	FB 5 Gesundheit, Verbraucherschutz und Veterinärwesen	Luisenstraße 23 c, 37269 Eschwege	107	(05651) 9592 - 70
Tourismus	FB 8 Ländlicher Raum, Wirtschaft, Tourismus und Verkehr	Honer Straße 49, 37269 Eschwege-Oberhone	015	(05651) 302 - 4860
Trennungs- und Scheidungsberatung	FB 4 Jugend, Familie, Senioren und Soziales	Schlossplatz 1, 37269 Eschwege	123	(05651) 302 - 1497 / 14 98
Trennungs- und Scheidungsberatung	FB 4 Jugend, Familie, Senioren und Soziales	Nordbahnhofsweg 1, 37213 Witzenhausen	40	(05542) 958 - 137
Trinkwasserhygiene	FB 5 Gesundheit, Verbraucherschutz und Veterinärwesen	Luisenstraße 23 c, 37269 Eschwege	226	(05651) 9592 - 30
Tuberkulosefürsorge	FB 5 Gesundheit, Verbraucherschutz und Veterinärwesen	Luisenstraße 23 c, 37269 Eschwege	211 a	(05651) 9592 - 17
Überwachung der Umweltradioaktivität	FB 8 Ländlicher Raum, Wirtschaft, Tourismus und Verkehr	Honer Straße 49, 37269 Eschwege-Oberhone	247	(05651) 302 - 4823
Umweltschutz	FB 7 Bauen und Umwelt	Schlossplatz 9, 37269 Eschwege	108	(05651) 302 - 2741
Unterhaltsangelegenheiten	FB 4 Jugend, Familie, Senioren und Soziales	Schlossplatz 1, 37269 Eschwege	006	(05651) 302 - 1420
Unterhaltsansprüche nach dem SGB XII	FB 4 Jugend, Familie, Senioren und Soziales	Schlossplatz 1, 37269 Eschwege	007	(05651) 302 - 1423
Unterhaltssicherung	FB 4 Jugend, Familie, Senioren und Soziales	Schlossplatz 1, 37269 Eschwege	019	(05651) 302 - 1472
Unterhaltsvorschuss	FB 4 Jugend, Familie, Senioren und Soziales	Schlossplatz 1, 37269 Eschwege	007	(05651) 302 - 1421
Vaterschaftsanerkennung	FB 4 Jugend, Familie, Senioren und Soziales	Schlossplatz 1, 37269 Eschwege	002	(05651) 302 - 1425
Verbeamtung (amtsärztliche Untersuchung)	FB 5 Gesundheit, Verbraucherschutz und Veterinärwesen	Luisenstraße 23 c, 37269 Eschwege	212	(05651) 9592 - 13
Verkehr und ÖPNV	FB 8 Ländlicher Raum, Wirtschaft, Tourismus und Verkehr	Honer Straße 49, 37269 Eschwege-Oberhone	015	(05651) 302 - 4860
Verkehrsangelegenheiten	FB 3 Recht, Aufsicht und Ordnung, Gefahrenabwehr	Bahnhofstraße 15, 37269 Eschwege	101	(05651) 302 - 3350
Versammlungs- und Vereinswesen	FB 3 Recht, Aufsicht und Ordnung, Gefahrenabwehr	Bahnhofstraße 15, 37269 Eschwege	214	(05651) 302 - 3342
Versicherungsaufsicht	FB 3 Recht, Aufsicht und Ordnung, Gefahrenabwehr	Bahnhofstraße 15, 37269 Eschwege	214	(05651) 302 - 3342
Vertiefte Prüfungen	FB 8 Ländlicher Raum, Wirtschaft, Tourismus und Verkehr	Honer Straße 49, 37269 Eschwege-Oberhone	247	(05651) 302 - 4823
Verwahrlosung	FB 5 Gesundheit, Verbraucherschutz und Veterinärwesen	Nordbahnhofsweg 1, 37213 Witzenhausen	71	(05542) 958 - 124
Verwahrlosung	FB 5 Gesundheit, Verbraucherschutz und Veterinärwesen	Luisenstraße 23 c, 37269 Eschwege	228	(05651) 9592 - 22
Verwaltungsleitbild	Verwaltungsleitung	Schlossplatz 1, 37269 Eschwege	114	(05651) 302 - 1030
Verwaltungsleitung	Verwaltungsleitung	Schlossplatz 1, 37269 Eschwege	114	(05651) 302 - 1030
Veterinärwesen	FB 5 Gesundheit, Verbraucherschutz und Veterinärwesen	Luisenstraße 23 c, 37269 Eschwege	107	(05651) 9592 - 70

Vollstreckungsangelegenheiten	FB 2 Finanzmanagement	Schlossplatz 9, 37269 Eschwege	208	(05651) 302 - 2240
Vollzeitpflege	FB 4 Jugend, Familie, Senioren und Soziales	Schlossplatz 1, 37269 Eschwege	123	(05651) 302 - 1497 / 14 98
Vollzeitpflege	FB 4 Jugend, Familie, Senioren und Soziales	Nordbahnhofsweg 1, 37213 Witzenhausen	036	(05542) 958 - 136
Vormundschaft	FB 4 Jugend, Familie, Senioren und Soziales	Schlossplatz 1, 37269 Eschwege	002	(05651) 302 - 1425
Vorsorgevollmacht	FB 5 Gesundheit, Verbraucherschutz und Veterinärwesen	Luisenstraße 23 c, 37269 Eschwege	224	(05651) 9592 - 21
Waffenangelegenheiten	FB 3 Recht, Aufsicht und Ordnung, Gefahrenabwehr	Bahnhofstraße 15, 37269 Eschwege	213	(05651) 302 - 3341
Wahlen	FB 3 Recht, Aufsicht und Ordnung, Gefahrenabwehr	Bahnhofstraße 15, 37269 Eschwege	207	(05651) 302 - 3320
Wasser- und Bodenschutz	FB 7 Bauen und Umwelt	Schlossplatz 9, 37269 Eschwege	115	(05651) 302 - 2730
Wassergefährdende Stoffe	FB 7 Bauen und Umwelt	Schlossplatz 9, 37269 Eschwege	115	(05651) 302 - 2730
Wasserrechtsfragen	FB 7 Bauen und Umwelt	Schlossplatz 9, 37269 Eschwege	115	(05651) 302 - 2730
Wasserschutzgebietsbetreuung	FB 8 Ländlicher Raum, Wirtschaft, Tourismus und Verkehr	Honer Straße 49, 37269 Eschwege-Oberhone	223	(05651) 302 - 4820
Wasserversorgung / Grundwasserschutz	FB 7 Bauen und Umwelt	Schlossplatz 9, 37269 Eschwege	115	(05651) 302 - 2730
Wettbewerb "Unser Dorf hat Zukunft"	FB 8 Ländlicher Raum, Wirtschaft, Tourismus und Verkehr	Honer Straße 49, 37269 Eschwege-Oberhone	121	(05651) 302 - 4852
Widerspruchsverfahren Fachbereich Bauen und Umwelt	FB 7 Bauen und Umwelt	Schlossplatz 9, 37269 Eschwege	101	(05651) 302 - 2710
Wirtschaftliche Jugendhilfe	FB 4 Jugend, Familie, Senioren und Soziales	Schlossplatz 1, 37269 Eschwege	226	(05651) 302 - 1412
Wirtschaftliche Jugendhilfe (WZH)	FB 4 Jugend, Familie, Senioren und Soziales	Nordbahnhofsweg 1, 37213 Witzenhausen	41	(05542) 958 - 138
Wirtschaftsförderung	FB 8 Ländlicher Raum, Wirtschaft, Tourismus und Verkehr	Honer Straße 49, 37269 Eschwege-Oberhone	015	(05651) 302 - 4860
Wohngeld	FB 4 Jugend, Familie, Senioren und Soziales	Schlossplatz 1, 37269 Eschwege	017	(05651) 302 - 1476
Wohngeld (WZH)	FB 4 Jugend, Familie, Senioren und Soziales	Nordbahnhofsweg 1, 37213 Witzenhausen	070b	(05542) 958 - 131
Wohnungsbauförderung	FB 7 Bauen und Umwelt	Schlossplatz 9, 37269 Eschwege	129	(05651) 302 - 2712
Wohnungseigentumsgesetz	FB 7 Bauen und Umwelt	Schlossplatz 9, 37269 Eschwege	129	(05651) 302 - 2712
Wohnungshygiene	FB 5 Gesundheit, Verbraucherschutz und Veterinärwesen	Luisenstraße 23 c, 37269 Eschwege	227	(05651) 9592 - 32
Zahlungsanspruch aus der Betriebsprämienregelung	FB 8 Ländlicher Raum, Wirtschaft, Tourismus und Verkehr	Honer Straße 49, 37269 Eschwege-Oberhone	104a	(05651) 302 - 4832
Zecken	FB 5 Gesundheit, Verbraucherschutz und Veterinärwesen	Luisenstraße 23 c, 37269 Eschwege	227	(05651) 9592 - 32
Zentrale Vergabestelle	FB 2 Finanzmanagement	Schlossplatz 9, 37269 Eschwege	119	(05651) 302 - 2250
Zivilschutz	FB 3 Recht, Aufsicht und Ordnung, Gefahrenabwehr	Bahnhofstraße 15a, 37269 Eschwege	206	(05651) 302 - 3361
Zulassungsstelle	FB 3 Recht, Aufsicht und Ordnung, Gefahrenabwehr	Bahnhofstraße 15, 37269 Eschwege	E05	(05651) 302 - 3500
Zulassungsstelle	FB 3 Recht, Aufsicht und Ordnung, Gefahrenabwehr	Nordbahnhofsweg 1, 37213 Witzenhausen	33	(05542) 958 - 128

Das gesamte Dienstleistungs- und Telefonverzeichnis inklusive E-Mail Adressen finden Sie im Internet unter www.werra-meissner-kreis.de.

2 Zahlen, Daten, Fakten aus dem Werra-Meißner-Kreis

2.1 Einwohnerzahlen

Stadt / Gemeinde	Wohnbevölkerung am 31.12.2010				Zu- oder Abnahme im lfd. Jahr	Vergleich 31.12.2009 31.12.2010
	männl.	weibl.	insg.	davon Ausländer		
Bad Sooden-Allendorf	3.954	4.405	8.359	391	-128	-1,53%
Berkatal	789	876	1.665	17	-15	-0,90%
Eschwege	9.476	10.406	19.882	814	-136	-0,68%
Großalmerode	3.362	3.509	6.871	122	-66	-0,96%
Herleshausen	1.482	1.450	2.932	46	-32	-1,09%
Hessisch Lichtenau	6.253	6.340	12.593	646	-73	-0,58%
Meinhard	2.381	2.506	4.887	58	-61	-1,25%
Meißner	1.598	1.591	3.189	49	-2	-0,06%
Neu Eichenberg	865	950	1.815	26	-8	-0,44%
Ringgau	1.588	1.490	3.078	34	-69	-2,24%
Sontra	4.031	3.924	7.955	306	-62	-0,78%
Waldkappel	2.274	2.318	4.592	50	-74	-1,61%
Wanfried	2.095	2.109	4.204	56	-28	-0,67%
Wehretal	2.574	2.681	5.255	74	-56	-1,07%
Weißenborn	537	568	1.105	33	-6	-0,54%
Witzenhausen	7.568	7.800	15.368	768	-14	-0,09%
Gutsbezirk Kaufunger Wald	0	0	0	0	0	-
Werra-Meißner-Kreis	50.827	52.923	103.750	3.490	-830	-0,80%

2.2 Flächennutzung

Fläche des Werra-Meißner-Kreises

1.024,68 qkm

darunter sind:

Waldfläche	444,93 qkm
landwirtschaftliche Flächen	438,03 qkm
Hof- und Gebäudeflächen	47,44 qkm
Wasserfläche	14,10 qkm
Straßen, Wege, Plätze und Bahngelände	61,43 qkm
sonstige Nutzungsarten (einschl. Moor, Unland und Abbauland)	16,42 qkm
Grünflächen	2,36 qkm

Die Kreisgrenze hat eine Länge von 327 km.
(Stand: Januar 2010)

2.3 Topografie

Höchster Punkt	754 m (Kasseler Kuppe a. d. Hohen Meißner)
Tiefster Punkt	129 m (Kreisgrenze nördl. Witzenhausen-Gertenbach)
Höchstgelegene Gemeinde	503 m (Hessisch Lichtenau-Hausen)
Tiefstgelegene Gemeinde	130 m (Witzenhausen-Gertenbach)

2.4 Wohnen

Wohngebäude und Wohnungen

Wohngebäude insgesamt	31.949
Wohnungen insgesamt	52.883

(Stand Dezember 2009)

2.5 Beschäftigungsdaten

Sozialversicherungspflichtig Beschäftigte (Arbeitsort)

• Männer	12.660 Pers.
• Frauen	12.583 Pers.
• insg.	25.243 Pers.

Davon u.a.:

• Land- u. Forstwirtschaft	441 Personen
• Produzierendes Gewerbe ohne Baugewerbe	6.159 Personen
• Baugewerbe	2.116 Personen
• Handel, Verkehr, Gastgewerbe	5.083 Personen
• Finanz- und Versicherungsdienstleister	765 Personen
• Grundstücks- und Wohnungswesen	51 Personen
• Öffentl. Verwaltung, Verteidigung, Sozialvers. Erzieh. u. Unterricht Gesundh.- und Sozialwesen	8.178 Personen

(Stand: März 2010)

Erwerbstätige

41.400 Personen

Davon:

• Land- und Forstwirtschaft	1.800 Personen
• Produzierendes Gewerbe	10.800 Personen
• Handel und Verkehr	10.000 Personen
• Dienstleistungen	14.700 Personen

(Stand 2009)

Berufspendler

Auspendler	12.918 Personen
Einpendler	6.550 Personen

(Stand Juni 2010)

2.6 Wirtschaftsdaten

Anzahl der Betriebe 6.188 Betriebe

Davon u.a.:

• Land- und Forstwirtschaft	134 Betriebe
• Produzierendes Gewerbe (einschl. Bau)	879 Betriebe
• Großhandel	368 Betriebe
• Einzelhandel	1.893 Betriebe
• Finanz- und Versicherungsdienstleister	341 Betriebe
• Information und Kommunikation	148 Betriebe
• Verkehr und Lagerei	156 Betriebe
• Gastgewerbe	487 Betriebe
• Übrige Dienstleistungen	1.782 Betriebe

(Stand: Januar 2010)

Handwerksbetriebe

incl. handwerksähnlicher Betriebe 1.229 Betriebe

Davon u.a.:

• Elektro- und Metallgewerbe	341 Betriebe
• Bau- und Ausbaugewerbe	337 Betriebe
• Bereich Gesundheit, Körperpflege	174 Betriebe
• Bereich Nahrungsmittel	96 Betriebe

(Stand: August 2011)

2.7 Tourismus

Verfügbare Betten (ohne Campingplätze)	über 5.300
Zahl der Gäste	163.048
Zahl der Übernachtungen	716.860
Durchschnittliche Aufenthaltsdauer je Gast (Stand: 2009)	ca. 4,4 Tage

2.8 Verkehr

Kraftfahrzeugbestände

Kraftfahrzeuge insgesamt	72.847
--------------------------	--------

Davon u.a.:

• Personenkraftwagen	57.942
• Motorroller, Motorräder, Kleinkrafträder	6.536
• Lastkraftwagen und Omnibusse	2.821
• Zug- und Arbeitsmaschinen	5.548

Auf 1.000 Einwohner kommen:

Kraftfahrzeuge insgesamt	699
Personenkraftwagen	552

(Stand: Januar 2010)

2.9 Schulen

• Grundschulen	21
• davon 5 mit Vorklassen und 7 mit Sprachheilklassen	
• Grund-, Haupt- und Realschulen mit Förderstufe	1
• Schulformbezogene Gesamtschulen	6
• davon 3 mit gymnasialer Oberstufe, 1 mit Abteilung für Körperbehinderte und 4 mit Förderstufe	
• Schulformübergreifende/integrierte Gesamtschulen	2
• Gymnasien	2
• Schulen für Lernhilfe,	4
• davon 2 mit sonderpädagogischem Beratungs- und Förderzentrum	
• Schulen für Praktisch Bildbare	1
• Berufliche Schulen	2
• Schulformübergreifende Gesamtschule in freier Trägerschaft	1

Genauere Informationen über die Schulen im Werra-Meißner-Kreis finden Sie auf der Homepage des Werra-Meißner-Kreises unter www.werra-meissner-kreis.de/schule

Werra-Meißner-Kreis - Fachbereich Schule, Kultur, Sport
Nordbahnhofsweg 1, 37213 Witzenhausen
Tel: (05542) 958 – 51

3 Weitere wichtige Kontaktdaten

3.1 Soziale Infrastruktur

3.1.1 Gesundheitswesen / Menschen mit Behinderungen

Informationen zum Gesundheitswesen im Werra-Meißner-Kreis finden Sie unter: www.gesundheitsnetz-wmk.de

Werra-Meißner-Kreis - Fachbereich Gesundheit, Verbraucherschutz und Veterinärwesen
Luisenstraße 23 a, 37269 Eschwege
Tel.: (05651) 959 - 20

3.1.2 Kinder, Jugend und Familie

Informationen für Familien und über Betreuungsangebote für Kinder und Jugendliche im Werra-Meißner-Kreis finden Sie unter: www.familiennetz-wmk.de und www.jugendnetz-wmk.de

Werra-Meißner-Kreis - Fachbereich Jugend, Familie, Senioren und Soziales
Schlossplatz 1, 37269 Eschwege
Tel.: (05651) 302 - 1402

3.1.3 Senioren

Informationen über die Angebote für Seniorinnen und Senioren im Werra-Meißner-Kreis finden Sie unter: www.seniorennetz-wmk.de

Werra-Meißner-Kreis - Fachbereich Jugend, Familie, Senioren und Soziales
Schlossplatz 1, 37269 Eschwege
Tel.: (05651) 302 - 1402

3.1.4 Weitere soziale Einrichtungen

Einrichtung	Kontaktdaten
Arbeiter-Samariter-Bund	Bäckergasse 35, 36205 Sontra Tel.: (05658) 923619 www.asbkassel.de
Arbeiterwohlfahrt Kreisverband Eschwege	Mangelgasse 9, 37269 Eschwege Tel.: (05651) 3076 - 0 www.awo-eschwege.de
Arbeiterwohlfahrt Kreisverband Witzenhausen	An der Linde 2, 37213 Witzenhausen Tel.: (05542) 6486 www.awo-witzenhausen.de
Aufwind – Verein für seelische Gesundheit e.V.	Bremer Straße 1, 37269 Eschwege Tel.: (05651) 7438 - 0 Walburger Straße 49 a, 37217 Witzenhausen Tel.: (05542) 501650 www.aufwind-wmk.de
Bürgerhilfe Sontraer Land e.V.	Niederstadt 32, 36205 Sontra Tel.: (05653) 265657 www.buergerhilfe-sontra.de
Bürgerstiftung Werra-Meißner	Niederhoner Straße 54, 37269 Eschwege Tel.: (05651) 70511 www.buergerstiftung-werra-meissner.de
Caritasverband Werra-Meißner-Kreis	Moritz-Werner-Straße 4, 37269 Eschwege Tel.: (05651) 50018 www.rcvkassel.caritas.de
Deutsches Rotes Kreuz Kreisverband Eschwege	An den Anlagen 10a, 37269 Eschwege Tel.: (05651) 74260 www.drkeschwege.drk.de
Deutsches Rotes Kreuz Kreisverband Witzenhausen	Im kleinen Felde 18-20, 37213 Witzenhausen Tel.: (05542) 9323 - 0 www.drkwitz.drkcms.de
Diakonisches Werk im Kirchenkreis Eschwege und Witzenhausen	An den Anlagen 8, 37269 Eschwege Tel.: (05651) 7446 - 0 Walburger Straße 49 a, 37213 Witzenhausen Tel.: (05542) 4874 www.diakonie-eschwege-witzenhausen.de

Fachstelle für Suchthilfe und Prävention	Neuer Steinweg 9, 37269 Eschwege Tel.: (05651) 33942 - 92 www.diakonie-eschwege-witzenhausen.de
Familienzentrum Neu-Eichenberg e. V.	Neuenröder Straße 8, 37249 Neu-Eichenberg Tel.: (05504) 949310 www.familienzentrum-neu-eichenberg.de
Familienzentrum Bad Sooden-Allendorf e. V.	Weberstraße 48, 37242 Bad Sooden-Allendorf Tel.: (05652) 917265 www.familienzentrum-bsa.de
Frauenhaus	Postfach 12 04, 37252 Eschwege Tel.: (05651) 32665 www.frauen-fuer-frauen-im-wmk.de
Gemeinnützige Werkstätten Eschwege	Am Baumrain 8, 37269 Eschwege Tel.: (05651) 8099-0 www.aufwind-wmk.de
Herberge für Nichtsesshafte	Vor dem Brückentor 6, 37269 Eschwege Tel.: (05651) 32574
Selbsthilfekontaktstelle Werra-Meißner	Luisenstraße 23c, 37269 Eschwege Tel.: (05651) 9592 - 20 / 23 www.gesundheitsnetz-wmk.de/selbsthilfe
Sozialer Stadteilladen Heuberg	Jasminweg 9-10, 37269 Eschwege Tel.: (05651) 7446 - 23 www.diakonie-eschwege-witzenhausen.de
Sozialverband Deutschland – SoVD Kreisverband Hersfeld – Fulda – Werra-Meißner	Kuchenbach 2, 36269 Nentershausen Tel.: (06674) 608 www.sovd-he.de
Sozialverband VdK Kreisverband Eschwege	Beethovenstraße 2, 37269 Eschwege Tel.: (05651) 6720 www.vdk.de/kv-eschwege
Sozialverband VdK Kreisverband Witzenhausen	Gartenstraße 3, 37213 Witzenhausen Tel.: (05542) 507573 www.vdk.de/kv-witzenhausen
Verein „Frauen für Frauen – Frauen für Kinder im Werra-Meißner-Kreis“ e. V. (Frauenberatungsstelle, Beratungsstelle gegen sexuelle Gewalt an Kindern „Allerleirauh“)	Niederhoner Straße 22, 37269 Eschwege Tel.: (05651) 7843 www.frauen-fuer-frauen-im-wmk.de
Werraland Werkstätten	Hessenring 1, 37269 Eschwege Tel.: (05651) 9260 www.werraland-wfb.de
Werkstatt für junge Menschen Eschwege e. V.	Niederhoner Straße 6, 37269 Eschwege Tel.: (05651) 33954 - 0 www.werkstatt-eschwege.de

3.2 Behördliche Einrichtungen

Einrichtung	Kontaktdaten
Amt für Bodenmanagement Homberg, Außenstelle Eschwege	Goldbachstraße 12a, 37269 Eschwege Tel.: (05651) 2291 - 0
Amtsgericht Eschwege	Friedrich-Wilhelm-Straße 39, 37269 Eschwege Tel.: (05651) 3391 - 201
Agentur für Arbeit <ul style="list-style-type: none"> Standort Eschwege Standort Witzenhausen 	Gartenstraße 23, 37269 Eschwege Tel.: (05651) 3072 - 0 Walburger Straße 41, 37213 Witzenhausen Tel.: (05542) 93000
Bundespolizei – Aus- und Fortbildungszentrum	37269 Eschwege, Langemarckstraße 41 Tel.: (05651) 301 - 9
Finanzamt <ul style="list-style-type: none"> Standort Eschwege Standort Witzenhausen 	Schlesienstraße 2, 37269 Eschwege Tel.: (05651) 9265 Südbahnhofstraße 37, 37213 Witzenhausen Tel.: (05542) 6020
Forstamt Hessisch Lichtenau	Retteröder Straße 17, 37235 Hessisch Lichtenau Tel.: (05602) 9356 - 0
Forstamt Wehretal	Langenhainer Straße 5, 37287 Wehretal Tel.: (05651) 94875 - 0
Hessen Mobil	Kurt-Holzappel-Straße 37, 37269 Eschwege Tel.: (05651) 929 - 9
Jobcenter Werra-Meißner <ul style="list-style-type: none"> Standort Eschwege Standort Witzenhausen 	Fuldaer Straße 6, 37269 Eschwege Tel.: 0180 0100264250000 Walburger Straße 41, 37213 Witzenhausen Tel.: 0180 100264251092

Nahverkehr Werra-Meißner	Honer Straße 49, 37269 Eschwege-Oberhone Tel.: (05651) 7457 - 0
Polizeidirektion Werra-Meißner	Niederhoner Straße 44, 37269 Eschwege Tel.: (05651) 925 - 0
Polizeistation Bad Sooden-Allendorf	Brunnenplatz 2, 37242 Bad Sooden-Allendorf Tel.: (05652) 92146
Polizeistation Hessisch Lichtenau	Industriestraße 53-55, 37235 Hessisch Lichtenau Tel.: (05602) 9393 - 0
Polizeistation Sontra	Wichmannswiese 7, 36205 Sontra Tel.: (05653) 9766 - 0
Polizeistation Witzenhausen	Sudetenstraße 15, 37213 Witzenhausen Tel.: (05542) 93040
Schiedsamt Eschwege	Obermarkt 22, 37269 Eschwege Tel.: (05651) 304 - 228
Schiedsamt Witzenhausen	Rathaus, 37213 Witzenhausen Tel.: (05542) 508 - 0
Staatliches Schulamt für den Landkreis Hersfeld-Rotenburg und den Werra-Meißner-Kreis / Schulpsychologischer Dienst	Rathausstraße 8, 36179 Bebra Tel.: (06622) 914 - 0

3.3 Gewerkschaften, Berufs- und Wirtschaftsverbände

Einrichtung	Kontaktdaten
Deutscher Gewerkschaftsbund, Region Nordhessen – Büro Eschwege	Alter Steinweg 8, 37269 Eschwege Tel.: (05651) 60075
Industrie- und Handelskammer Kassel, – Service-Zentrum Werra-Meißner –	Niederhoner Straße 54, 37269 Eschwege Tel.: (05651) 7449 - 50
Kreisbauernverband Werra-Meißner e.V.	An den Anlagen 2, 37269 Eschwege Tel.: (05651) 74566 - 0
Kreishandwerkerschaft Werra-Meißner-Kreis	Bismarckstraße 1 2, 37269 Eschwege Tel.: (05651) 7445 - 0

3.4 Kirchen und Religionsgemeinschaften

Einrichtung	Kontaktdaten
Ev. Dekanat für den Kirchenkreis Eschwege	Goldbachstraße 12, Eschwege Tel.: (05651) 31562
Ev. Dekanat für den Kirchenkreis Witzenhausen	Am Brauhaus 7, Witzenhausen Tel.: (05542) 3347
Evangelisch-Freikirchliche Gemeinde (Baptisten)	Christuskirche, Driesenstraße 3, Witzenhausen Tel.: (05542) 911469
Kath. Dekanat	Friedrich-Wilhelm-Straße 36, Eschwege Tel.: (05651) 3574
Kath. Pfarramt	Walburger Straße 40, Witzenhausen Tel.: (05542) 9360 - 0
Kirchenkreisamt	An den Anlagen 14a, Eschwege Tel.: (05651) 7495 - 0
Landeskirchliche Gemeinschaft	Bismarckstraße 7, Eschwege Tel.: (05651) 5424
Neuapostolische Kirche	Vor dem Berge 4, Eschwege Tel.: (05651) 3701
Zeugen Jehovas Eschwege e.V.	Schlesienstraße 1-3, Eschwege Tel.: (05651) 98044
Zeugen Jehovas Witzenhausen e.V.	Bisshäuser Aue 9, 37213 Witzenhausen Tel.: (05542) 71702

3.5 Sonstige Einrichtungen

Einrichtung	Kontaktdaten
Techn. Überwachung Hessen GmbH, TÜV-Service Center, Kfz-Prüfstelle	Südstraße 4, 37269 Eschwege-Niederhone Tel.: (05651) 96203
Verein für Regionalentwicklung Werra-Meißner e. V.	Niederhoner Straße 54, 37269 Eschwege Tel.: (05651) 70511
Werratal Touristik Marketing GmbH	Niederhoner Straße 54, 37269 Eschwege Tel.: (05651) 99233 - 0
Wirtschaftsförderungsgesellschaft Werra-Meißner mbH	Niederhoner Straße 54, 37269 Eschwege Tel.: (05651) 7449 - 0
Zweckverband „Abfallwirtschaft WMK“	Am Breitenberg, 37290 Meißner Tel.: (05657) 9895 - 0

3.6 Notrufnummern

Rettungsdienst	112
Feuerwehr	112
Polizei	110
Giftnotruf	(06131) 19240
Krankentransport	(05651) 19222

Notizen

